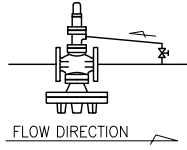
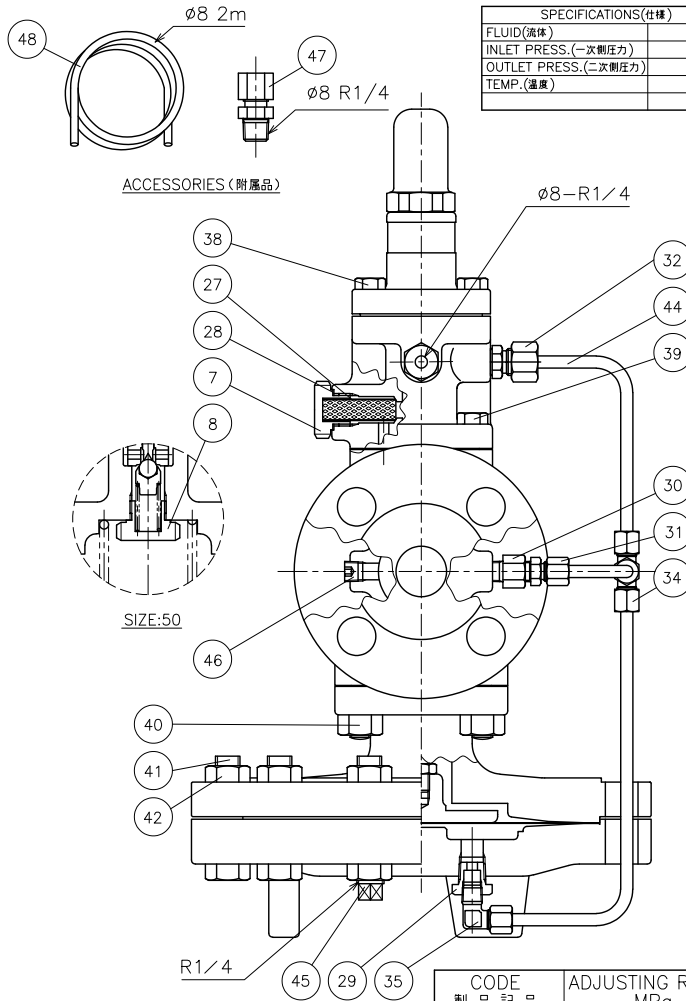
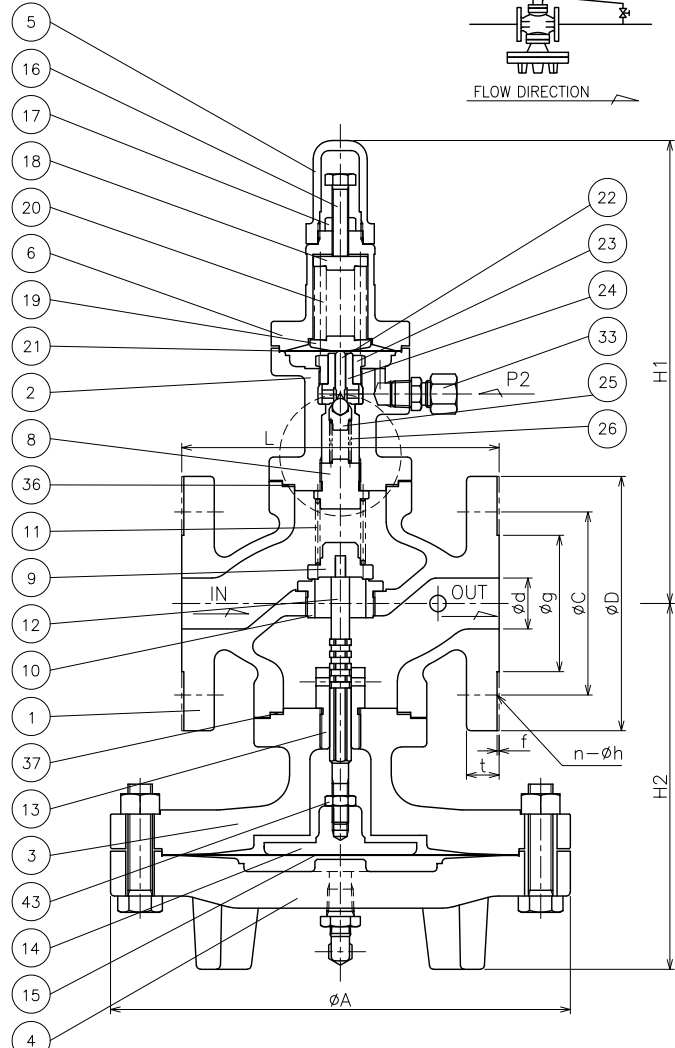


PIPING ARRANGEMENT

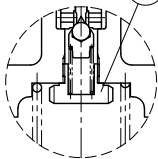


No.	NAME OF PARTS	部 品 名	MATERIAL	材 質
46	PLUG	ロックアナツキプラグ	CARBON STEEL	S 10 C
47	RING JOINT	リングジョイント	BRASS	C 3604 B
48	PIPE	パイプ	COPPER	C 1220 T

SPECIFICATIONS(仕様)	
FLUID(流体)	
INLET PRESS.(一次調整圧力)	MPa
OUTLET PRESS.(二次調整圧力)	MPa
TEMP.(温度)	℃



ACCESSORIES (附属品)



CODE 製品記号	ADJUSTING RANGE MPa
RP70-LL	0.03 ~ 0.8
RP70-LH	0.8 ~ 1.4

No.	NAME OF PARTS	部 品 名	MATERIAL	材 質
1	VALVE BODY	ホンタイ	DUCTILE CAST IRON	FCD 450
2	TOP FLANGE	ウエフタ	"	"
3	TOP DIAPHRAGM CASE	ウエダイヤフラムケース	"	"
4	BOTTOM DIAPHRAGM CASE	シタダイヤフラムケース	"	"
5	CAP	キャップ	"	"
6	SPRING CASE	バネケース	"	"
7	PLUG	シツフタ	STAINLESS STEEL	SUS 304
8	SPRING SEAT	バネオサエ	CAST BRONZE (115-40A) STAINLESS STEEL (50A)	CAC 406 SUS 304
9	DISC	ペンタイ	STAINLESS STEEL	SUS 403
10	SEAT RING	ベンザ	"	SUS 416
11	DISC SPRING	ペンバネ	"	SUS 304-WPB
12	STEM	ステム	"	SUS 304
13	STEM GUIDE	ステムガイド	CAST BRONZE	CAC 406
14	DIAPHRAGM SEAT	ダイヤフラムウケ	"	"
15	DIAPHRAGM	Mダイヤフラム	STAINLESS STEEL	SUS 301
16	ADJUSTING SCREW	チョウセツネジ	ROLLED STEEL	SS 400
17	NUT	ロックナット	"	"
18	TOP SPRING SEAT	ウエバネウケ	BRASS	C 3604 B
19	BOTTOM SPRING SEAT	シタバネウケ	"	"
20	ADJUSTING SPRING	チョウセツバネ	SPRING STEEL	SWOSC-V
21	PILOT DIAPHRAGM	Pダイヤフラム	STAINLESS STEEL	SUS 631
22	PILOT STEM	Pステム	"	SUS 420F
23	PILOT SEAT BUSHING	Pベンザオサエ	BRASS	C 3604 B
24	PILOT SEAT	Pベンザ	STAINLESS STEEL	SUS 303
25	PILOT DISC	Pペンタイ	STAINLESS STEEL & BARSS	SUS 440C & C 3604 B
26	PILOT DISC SPRING	Pペンバネ	STAINLESS STEEL	SUS 304-WPB
27	FILTER	フィルター	"	SUS 304
28	GASKET	ガスケット	COPPER	C 1100 P
29	BUSHING	プッシュA	BRASS	C 3604 B
30	BUSHING	プッシュB	"	"
31	RING JOINT	リングジョイント	"	"
32	RING JOINT	リングジョイント	"	"
33	RING JOINT	リングジョイント	"	"
34	RING JOINT	リングジョイント	"	"
35	RING JOINT	リングジョイント	"	"
36	GASKET	ガスケット	NON-ASBESTOS	ノンアスベスト
37	GASKET	ガスケット	"	"
38	BOLT	ロックボルト	ALLOY STEEL	SCM 435
39	BOLT	ロックボルト	"	"
40	STUD. NUT	スタッド、ナット	ALLOY STEEL & CARBON STEEL	SNB-7 & S 45 C
41	BOLT	ロックボルト	"	SCM 435
42	NUT	ロックナット	CARBON STEEL	S 45 C
43	NUT	ロックナット	STAINLESS STEEL	SUS 304
44	PIPE	パイプ	COPPER	C 1220 T
45	PLUG	プラグ	CARBON STEEL	SWCH 10R

DIMENSIONS (mm)

SIZE	FLANGE CODE	L	A	H1	H2	D	C	g	d	t	f	n	h	MASS (kg)
15	JIS 10K, 16K	142	200	222	166	100	70	51	20	14	1	4	15	20.5
	JIS 20K	146	200	222	166	100	70	51	20	16	1	4	15	20.5
20	JIS 10K, 16K	142	200	222	166	100	75	56	20	14	1	4	15	20.5
	JIS 20K	146	200	222	166	100	75	56	20	16	1	4	15	20.5
25	JIS 10K, 16K	152	226	229	180	125	90	67	25	14	1	4	19	24.5
	JIS 20K	156	226	229	180	125	90	67	25	16	1	4	19	24.5

SIZE	FLANGE CODE	L	A	H1	H2	D	C	g	d	t	f	n	h	MASS (kg)
32	JIS 10K, 16K	172	226	242	190	135	100	76	32	16	2	4	19	29.5
	JIS 20K	176	226	242	190	135	100	76	32	18	2	4	19	29.5
40	JIS 10K, 16K	192	226	253	194	140	105	81	40	16	2	4	19	30.5
	JIS 20K	196	226	253	194	140	105	81	40	18	2	4	19	30.5
50	JIS 10K	218	276	242	213	155	120	96	50	16	2	4	19	40.5
	JIS 16K	218	276	242	213	155	120	96	50	16	2	8	19	40.5
	JIS 20K	222	276	242	213	155	120	96	50	18	2	8	19	40.5

RP-70 TYPE
PRESSURE
REDUCING VALVE
RP-70 型
減圧弁

DRAWING 製 図	E. Satoh
CHECK 検 査	S. Hosokawa
DATE 付	2026-4-21
NOTE	

APPROVED DWG.No.
出 図 番 号

DWG.No.
RP70-81B-P

VENN CO., LTD.
株式会社