



Pressure Reducing Valve (for Liquids, Air or Gases)



減圧弁 (OXFORD FLOW社製)

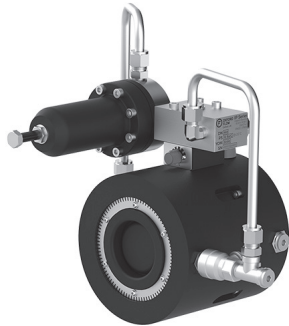

注意

本製品は、圧力・流量等の詳細な使用条件による選定が必要です。弊社までお問い合わせ下さい。

OXFORD FLOW社製パイロット式減圧弁 (軸流ピストン構造)

■特長

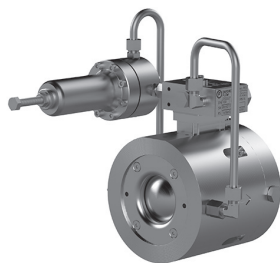
- 小型・軽量・確実な圧力制御
- 軸流ピストン構造 (バルブ本体にダイヤフラム無し)
- シンプルな構造で高耐久

●IP型：液体用 (屋内用・本体軽量樹脂製)


呼び径	50	80	100	150	200	250	300
Cv値	46	98	176	392	653	894	1161
質量 (kg)	5	6	7	13	21	33	49

型式	IP型	
製品記号	IP/PR1-□ ※□内には二次側調整圧力範囲の記号が入ります。	
呼び径	50~300	
端接続	ウェハー式 (PN及びANSIフランジ適合)	
適用圧力	16bar以下注1.	
適用流体	非腐食性の液体	
適用温度	0~55℃	
二次側調整圧力範囲	1:~2.5bar 2:~8bar 3:~12bar	
最大減圧比	使用条件により変わりますので、お問い合わせください。	
材質	本体	POM-C
	パイロット弁	SUS316
	検出管	SUS316
本体耐圧性能	一次側圧力の1.5倍	
取付姿勢	水平・垂直 (流れ方向下から上のみ)	

 注1. 流体温度により変わりますので、お問い合わせください。
 注2. 太陽光や紫外線が当たる場所で使用すると劣化が促進されますので、使用しないでください。

●IP-W型：液体用 (本体SUS316製)


呼び径	50	80	100	150
Cv値	33	79	129	290
質量 (kg)	11	19	25	42

型式	IP-W型	
製品記号	IP-W/PRX1-□ ※□内には二次側調整圧力範囲の記号が入ります。	
呼び径	50~150	
端接続	ウェハー式 (PN及びANSIフランジ適合)	
適用圧力	25bar以下	
適用流体	非腐食性の液体	
適用温度	-20~60℃ (凍結不可)	
二次側調整圧力範囲	1:~2.7bar 2:~8bar 3:~12bar 4:~22bar	
最大減圧比	使用条件により変わりますので、お問い合わせください。	
材質	本体	SUS316
	パイロット弁	SUS316L (接液部)
	検出管	SUS316
本体耐圧性能	一次側圧力の1.5倍	
取付姿勢	水平・垂直 (流れ方向下から上のみ)	

●IM-S型：気体用 (本体SUS316L製)


呼び径	50	80	100	150	200
Cv値	42	101	161	320	483
質量 (kg)	9	13	19	37	67

型式	IM-S型	
製品記号	IM-S/PRX2-□注. ※□内には二次側調整圧力範囲の記号が入ります。	
呼び径	50~200	
端接続	ウェハー式 (PN及びANSIフランジ適合)	
適用圧力	100bar以下	
適用流体	水素・非腐食性の気体	
適用温度	-20~60℃ (凍結不可)	
二次側調整圧力範囲	1:~1.2bar 2:~2.8bar 3:~4.8bar 4:~8bar 5:~11.5bar 6:~22bar 注.	
最大減圧比	使用条件により変わりますので、お問い合わせください。	
材質	本体	SUS316L
	パイロット弁	SUS316L (気体接触部)
	検出管	SUS316/SUS316L
本体耐圧性能	一次側圧力の1.5倍	
取付姿勢	水平・垂直 (流れ方向下から上のみ)	

注. 他の二次側調整圧力範囲も製作しています。詳しくはお問い合わせください。