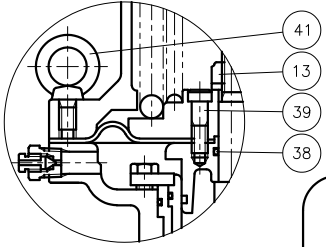
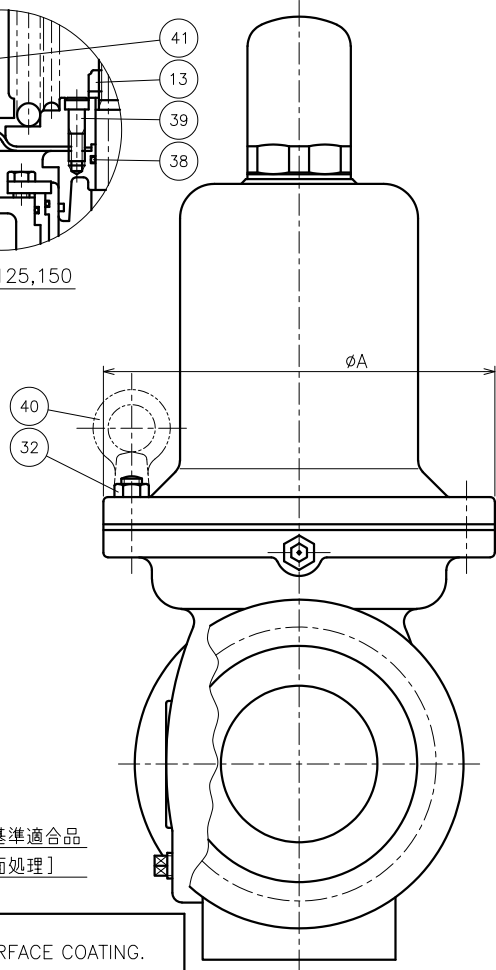


No.	NAME OF PARTS	部 品 名	MATERIAL	材 質
40	LIFTING EYE NUT	アイナット	STAINLESS STEEL	SUS 304
41	LIFTING EYE BOLT	アイボルト	"	"



SIZE : 125,150



水道法性能基準適合品  
[鉛除去表面処理]

PARTS No.	COATING
1	NYLON 11 SURFACE COATING.
2	内外面ナイロン11 コーティング
3	

No.	NAME OF PARTS	部 品 名	MATERIAL	材 質
1	VALVE BODY	ホンタイ	CAST IRON	FC 200
2	SPRING CASE	バネケース	"	"
3	CAP	キャップ	"	"
4	SEAT RING	ベンザ	CAST BRONZE	CAC 406
5	SEAT HOLDER	ベンザオサエ	STAINLESS STEEL	SUS 304
6	DIAPHRAGM SEAT	ダイヤフラムオサエ	CAST BRONZE	CAC 406
7	GUIDE BUSH	ガイドプラグ	BRASS	C 3604 B
8	DIAPHRAGM SEAT	ダイヤフラムウケ	CAST IRON	FC 200
9	TOP SPRING SEAT	ウエバネウケ	"	"
10	DISC HOLDER	ディスクホルダー	STAINLESS STEEL	SUS 304
11	DISC SEAT	ディスクオサエ	BRASS	C 3604 B
12	STEM	ステム	STAINLESS STEEL	SUS 304
13	U NUT	U ナット	"	"
14	DIAPHRAGM	ダイヤフラム	SYNTHETIC RUBBER	NBR
15	SEAT DISC	シートディスク	"	"
16	SPRING WASHER	バネザガネ	HIGH CARBON STEEL WIRE	SWRH
17	NUT	ロックナット	ROLLED STEEL	SS 400
18	ADJUSTING SCREW	チョウセツネジ	BRASS	C 3771 B
19	LOCK NUT	チョウセツL ナット	ROLLED STEEL	SS 400
20	ASPIRATOR	ケンシュツカン	COPPER TUBE	C 1220 T
21	ADJUSTING SPRING	チョウセツバネ	SPRING STEEL	SAE 9254 or SUP 9
22	ADJUSTING SPRING	チョウセツバネ	"	SUP 9
23	AIR VENT VALVE	クウキヌキベン	BRASS	C 3604 B
24	SEAL RING	シールリング	SYNTHETIC RUBBER	NBR
25	O RING	O リング	"	"
26	O RING	O リング	"	"
27	O RING	O リング	"	"
28	O RING	O リング	"	"
29	O RING	O リング	"	"
30	FLANGE	フランジ	STAINLESS STEEL	SUS 304
31	GASKET	ガスケット	NON-ASBESTOS	ノンアスベスト
32	STUD,NUT	スタッド, ナット	STAINLESS STEEL	SUS 304
33	STUD,NUT	スタッド, ナット	"	"
34	CHAMBER	チャンバー	BRASS	C 3604 B
35	STOPPER	ストッパー	STAINLESS STEEL	SUS 304
36	BEARING	ベアリング	BEARING STEEL	SUU 2
37	BEARING SEAT	ベアリングウケ	STAINLESS STEEL	SUS 403
38	O RING	O リング	SYNTHETIC RUBBER	NBR
39	SOCKET HEAD CAP SCREW	ロックアナツキボルト	STAINLESS STEEL	SUS 304

DIMENSIONS ( mm )

SIZE	FLANGE CODE	L	A	H	H1	D	C	g	d	t	f	n	h	MASS ( kg )
100	JIS 10K	300	250	490	125	210	175	151	100	24	2	8	19	66.5
	水道用仕切弁	300	250	490	125	238	195	152	100	25	3	4	19	
125	JIS 10K	370	340	640	150	250	210	182	125	24	2	8	23	125
	水道用仕切弁	370	340	640	150	263	220	177	125	25	3	6	19	
150	JIS 10K	400	340	655	165	280	240	212	150	26	2	8	23	140
	水道用仕切弁	400	340	655	165	290	247	204	150	26	3	6	19	

Q'TY OF SPRING TO BE USED IS FOUND ON THE FOLLOWING TABLE.

ADJUSTING RANGE MPa	PARTS No.	Q'TY
0.05 ~ 0.35	22	1
0.3 ~ 0.5	21 & 22	2

SPRING TABLE ( PARTS No.21&22 )

WIRE DIAMETER ( mm )	MATERIAL
OVER 4.5 TO 12	SAE 9254
OVER 12	SUP 9

SPECIFICATIONS (仕様)	
FLUID (流体)	
INLET PRESS. (一次側圧力)	MPa
OUTLET PRESS. (二次側圧力)	MPa
TEMP. (温度)	℃

CODE 製品記号	ADJUSTING RANGE MPa
RD14CN-BL	0.05 ~ 0.35
RD14CN-BH	0.3 ~ 0.5

RD-14CN TYPE PRESSURE REDUCING VALVE RD-14CN 型 減圧弁

APPROVED DWG.No. 出 図 番 号

DWG.No. RD14CN-04E-P

DRAWING 製 図 検 査 日

DATE 付 2023-11-29

NOTE JWWA

VENN CO., LTD. 株式会社