

KT-1,1D,1A型 ストレーナ [ストレート形]

鑄鉄製・ダクタイル鑄鉄製フランジ形

製品記号 KT1-G (FC製)
KT1-M (FCD製)
KT1D-G (ダビット式)
KT1A-G (ガット式)

ストレーナをの概念を一掃する、ストレートタイプのストレーナです。

従来のストレーナの施工、メンテナンス性、圧力損失などの問題点を解消できます。

KT-1D型は、上蓋のつり上げが容易なダビット式です。

KT-1A型は、ボルト一本でネットの点検ができますので清掃頻度が多い所などに最適です。



KT-1型



KT-1D型



KT-1A型

■KT-1A型 適用圧力・耐圧表 (MPa)

呼び径	適用圧力	耐圧性能(水圧)
50~100	1.0以下	1.5
125	0.75以下	1.13
150	0.5以下	0.75

■仕様

種類(カバー形状)	ボルト式		ダビット式		ガット式	
型式	KT-1型		KT-1D型		KT-1A型	
製品記号	KT1-G	KT1-M	KT1D-G		KT1A-G	
呼び径	50~300		250・300		50~150	
適用流体	蒸気・気体・液体				気体・液体	
流体温度	184℃以下注2				5~90℃	
適用圧力	1.0MPa以下				適用圧力表参照	
端接続	JIS 10K FFフランジ					
材質	本体・フタ	FC	FCD	FC注3		
	ネット	SUS				
塗装	内面：防錆油 外面：シルバー					
網目注4	60メッシュ 20,40,80,100メッシュ	60メッシュ 20,40,80,100メッシュ	20,40,60,80,100メッシュ		60メッシュ 20,40,80,100メッシュ	
許容差圧	0.1MPa以下注5					
耐圧性能	水圧にて1.75MPa				耐圧表参照	

注1. 初期通水時、本体内に空気が滞留し空気障害をもたらす場合があります。ポンプサクション側などに取り付ける際には空気抜きを実施してください。カバー部に空気抜き用のプラグ付又はコック付(KT-1A型は除く)も製作していますのでお問い合わせください。

注2. 流体温度220℃以下も製作しています。

注3. 本体材質FCD製(製品記号:KT1D-M,KT1A-M)も製作しています。

注4. 網目はメッシュ内張りなしのパンチ穴(打抜板)のみも製作しています。

注5. 差圧が0.1MPaを超えると、ネットが破損する恐れがあります。0.1MPaを超えないようネットを清掃してください。

注6. オプション付(目録)検知器(屋内専用)、磁気吸着器、内部点検窓)も製作しています。326頁をご参照ください。

注7. 水道施設用にはKT-4P型(322頁参照)をご使用ください。

注8. 呼び径350以上はKT-2,2D型(320頁参照)をご使用ください。

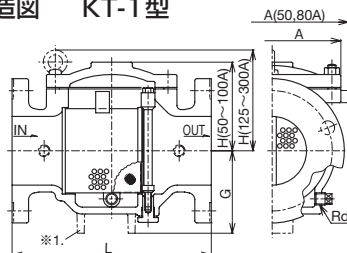
■寸法表

呼び径	L	G	d	KT-1型			KT-1D型			KT-1A型		
				H	A	質量(kg)	H	A	質量(kg)	H	A	質量(kg)
50	200	—	3/8	80	132	10	—	—	—	154	200	11
65	240	—	3/8	95	158	15	—	—	—	169	230	17.5
80	265(261)	—	3/8	108	200	19	—	—	—	205	280	23
100	290(282)	130	1/2	129	200	29	—	—	—	229	300	35
125	340(336)	140	1/2	181	252	43	—	—	—	263	370	53
150	380(376)	165	1/2	205	282	64	—	—	—	283	380	74
200	450(442)	200	1/2	274	368	106	—	—	—	—	—	—
250	560(552)	240	1/2	390	545	195	530	545	220	—	—	—
300	680(668)	280	1/2	425	595	305	580	595	310	—	—	—

注. () 内は本体材質FCD製の場合

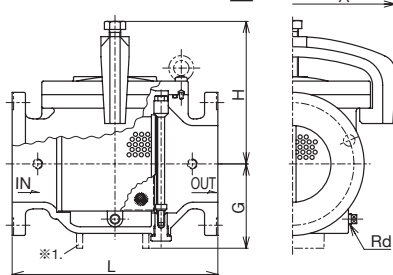
フランジ規格 JIS 10K FF

■構造図 KT-1型



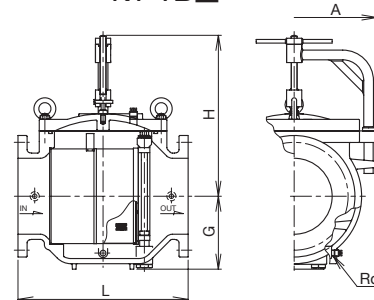
注. 呼び径により構造が多少異なります。

KT-1A型



注. 呼び径により構造が多少異なります。

KT-1D型



※1. 呼び径100以上に付属します。
※2. 本体側面の一次側、二次側のプラグは呼び径80以上に付属します。

■取付け・取扱い上の注意

(参考)

①国土交通省仕様の場合の網目は、水用においては40メッシュ以上(電磁弁の前に設ける場合は、80メッシュ以上)、蒸気用は80メッシュ以上となっております。(気体用は80メッシュを推奨。)

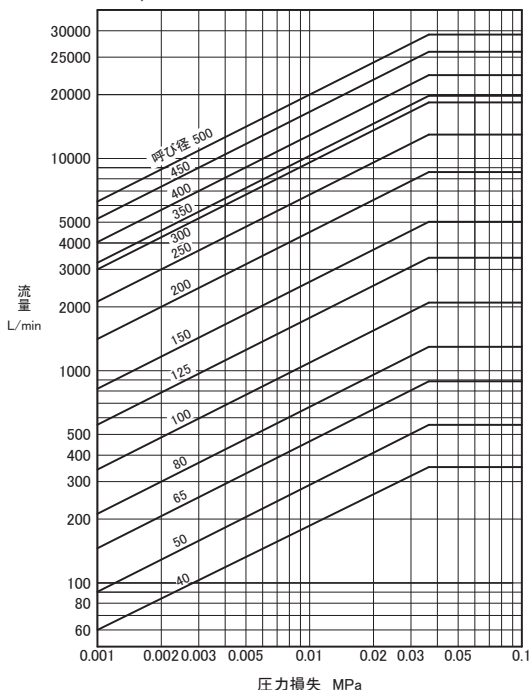
②網目の資料は311頁をご覧ください。

※圧力損失は326頁をご参照ください。

資料/KT型シリーズ ストレート形ストレーナ

■圧力損失線図(網目:60メッシュ)

適用型式: KT-1, 1A, 1D, 1PN, 1CN型
 KT-2, 2D型
 KT-3, 3A型
 KT-4W, 4H型
 KT-7型
 KT-8PN, 8CN型

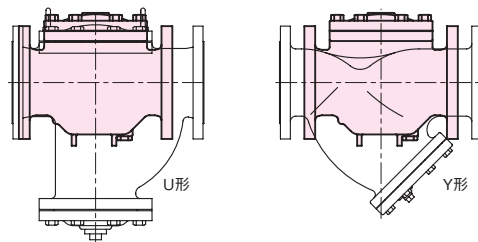


注. 各メッシュの圧力損失は、線図で求めた圧力損失に乗数を乗じて算出してください。

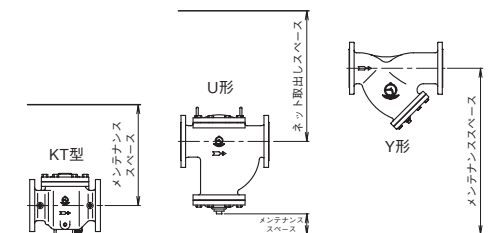
■乗数表

メッシュ数	乗数
20	0.9
40	0.95
80	1.05
100	1.1

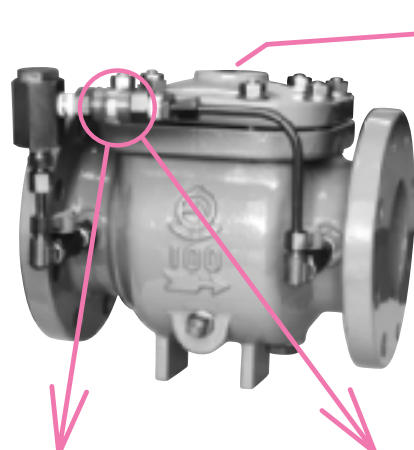
■U形、Y形との大きさ比較(呼び径125)



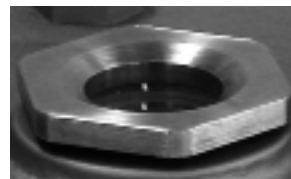
■U形、Y形とのスペース比較(呼び径125)



■オプション(別途注文品)



内部点検窓(内部目視点検窓)



●適用範囲
 適用型式: KT-1, 1D, 1PN, 1CN, 3, 4型
 適用流体: 気体・液体
 流体温度: 77℃以下
 適用圧力: 1.0MPa以下
 呼び径: 50~300

注. 内部点検窓は、流体の汚濁状況が確認できます。

目詰り検知器(現場形回転表示器) ※屋内専用



●適用範囲
 適用型式: KT-1, 1D, 1PN, 1CN, 3, 4, 7型
 適用流体: 気体・液体
 流体温度: 77℃以下(凍結不可)
 適用圧力: 1.0MPa以下
 呼び径: 50~300*1.

目詰り検知器(遠隔形発信器) ※屋内専用



●適用範囲
 適用型式: KT-1, 1D, 1PN, 1CN, 3, 4, 7型
 適用流体: 気体・液体(油用はご相談ください。)
 流体温度: 86℃以下(凍結不可)
 適用圧力: 2.0MPa以下
 呼び径: 50~300*1.

磁気吸着器 (鉄系ゴミ吸着による網目保護)



●適用範囲
 適用型式: KT-1, 1D, 1PN, 1CN, 3, 4, 7型
 適用流体: 気体・液体
 流体温度: 220℃以下
 適用圧力: 1.0MPa以下
 呼び径: 50~300

※1. 呼び径50,65は現地での取り付けはできません。
 ※2. 目詰り検知器は反対側への取り付けもできます。