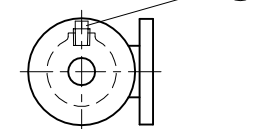
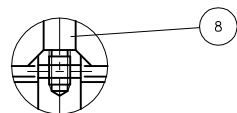


SIZE : 100



PLANE FIGURE



SIZE : 50~100

SPRING TABLE. (PARTS No.12)

WIRE DIAMETER (mm)	MATERIAL
UP TO 4.5	SWP-A
OVER 4.5 TO 12	SAE9254
OVER 12	SUP 9 or SUP 9A or SUP 10

SPECIFICATIONS (仕様)

FLUID (流体)	
SET PRESS. (設定圧力)	MPa
TEMP. (温度)	℃

CODE 製品記号	ADJUSTING RANGE (MPa)				
	SIZE : 40	SIZE : 50	SIZE : 65	SIZE : 75	SIZE : 100
SL46-M1	0.035 ~ 0.07	0.035 ~ 0.07	0.035 ~ 0.07	0.035 ~ 0.07	0.035 ~ 0.07
SL46-M2	OVER 0.07 TO 0.1	OVER 0.07 TO 0.1	OVER 0.07 TO 0.1	OVER 0.07 TO 0.1	OVER 0.07 TO 0.1
SL46-M3	OVER 0.1 TO 0.35	OVER 0.1 TO 0.35	OVER 0.1 TO 0.35	OVER 0.1 TO 0.35	OVER 0.1 TO 0.35
SL46-M4	OVER 0.35 TO 0.5	OVER 0.35 TO 0.5	OVER 0.35 TO 0.5	OVER 0.35 TO 0.5	OVER 0.35 TO 0.5
SL46-M5	OVER 0.5 TO 0.85	OVER 0.5 TO 0.7	OVER 0.5 TO 0.85	OVER 0.5 TO 0.7	OVER 0.5 TO 0.7
SL46-M6	OVER 0.85 TO 1.3	OVER 0.7 TO 1.0	OVER 0.85 TO 1.0	OVER 0.7 TO 0.85	OVER 0.7 TO 0.85
SL46-M7	OVER 1.3 TO 1.6	OVER 1.0 TO 1.3	OVER 1.0 TO 1.3	OVER 0.85 TO 1.0	OVER 0.85 TO 1.0
SL46-M8	OVER 1.6 TO 2.0	OVER 1.3 TO 1.6	OVER 1.3 TO 1.6	OVER 1.0 TO 1.6	OVER 1.0 TO 1.3
SL46-M9	---	OVER 1.6 TO 2.0	OVER 1.6 TO 2.0	OVER 1.6 TO 2.0	OVER 1.3 TO 1.6
SL46-MA	---	---	---	---	OVER 1.6 TO 2.0

No.	NAME OF PARTS	部 品 名	MATERIAL	材 質
1	VALVE BODY	ホントイ	DUCTILE CAST IRON	FCD 450
2	SPRING CASE	バネケース	"	"
3	CAP	キャップ	CAST IRON	FC 200
4	GUIDE PLATE	ナカフタ	ROLLED STEEL	SS 400
5	SEAT RING	ベンザ	STAINLESS STEEL	SUS304 (40A~75A) SCS13 (100A)
6	DISC	ベントイ	"	DCS1 (40A,50A) SCS13 (65A~100A)
7	BLOWDOWN RING	カゼンワ	"	DCS1 (40A,50A) SUS304 or SCS13 (65A~100A)
8	STEM	ステム	"	SUS 304
9	STEM GUIDE	ステムアンナイ	"	"
10	BOTTOM SPRING SEAT	シタバネウケ	ROLLED STEEL	SS 400
11	TOP SPRING SEAT	ウエバネウケ	"	"
12	ADJUSTING SPRING	チョウセツバネ	PIANO WIRE or SPRING STEEL	SWP-A or SAE 9254 or SUP 9,9A,10
13	ADJUSTING SCREW	チョウセツネジ	STAINLESS STEEL	SUS 403
14	LOCK NUT	チョウセツL ナット	ROLLED STEEL	SS 400
15	STUD, NUT	スタッド, ナット	"	"
16	SET SCREW	セットボルト	"	"
17	STEM NUT	ステムナット	"	"
18	LOCK NUT	ロックナット	"	"
19	PLUG	プラグ	CARBON STEEL	SWCH 10R
20	BEARING	ジクウケ	BEARING STEEL	SUJ 2
21	BEARING BUSHING	ジクウケオサエ	STAINLESS STEEL	SUS 403
22	GASKET	ガスケット	NON-ASBESTOS	ノンアスベスト
23	GASKET	ガスケット	"	"
24	GASKET	ガスケット	"	"

DIMENSIONS (mm)

SIZE	FLANGE CODE	d	L1	L2	H	d1	d2	D	C	g	t	f	n	h
40	JIS 10K	40	108	98	251	40	40	140	105	81	20	2	4	19
	JIS 16K	40	108	98	251	40	40	140	105	81	20	2	4	19
	JIS 20K	40	110	100	251	40	40	140	105	81	22	2	4	19
50	JIS 10K	50	118	108	296	50	50	155	120	96	20	2	4	19
	JIS 16K	50	118	108	296	50	50	155	120	96	20	2	8	19
	JIS 20K	50	120	110	296	50	50	155	120	96	22	2	8	19
65	JIS 10K	65	128	118	365	65	65	175	140	116	22	2	4	19
	JIS 16K	65	128	118	365	65	65	175	140	116	22	2	8	19
	JIS 20K	65	130	120	365	65	65	175	140	116	24	2	8	19
75	JIS 10K	75	141	131	403	75	75	185	150	126	22	2	8	19
	JIS 16K	75	143	133	403	75	75	200	160	132	24	2	8	23
	JIS 20K	75	145	135	403	75	75	200	160	132	26	2	8	23
100	JIS 10K	100	166	151	552	100	100	210	175	151	24	2	8	19
	JIS 16K	100	168	153	552	100	100	225	185	160	26	2	8	23
	JIS 20K	100	170	155	552	100	100	225	185	160	28	2	8	23

**SL-46 TYPE SAFETY VALVE**

DRAWING 製 図 S. Sato  
CHECK 検 査 S. Hosokawa  
DATE 付 2023-8-7  
NOTE FCD/SUS

**SL-46 型 安全弁**

APPROVED DWG.No. 出 図 番 号  
DWG.No.  
SL46-32B-P

**VENN CO., LTD.**  
株式会社