

COS/CCS-1,1H型 シリンダー弁 製品記号

水・温水・空気・油用 蒸気・温水・油用
 COS1-W (本体CAC, 加圧時弁開) COS1H-W (本体CAC, 加圧時弁開)
 COS1-V (本体SCS, 加圧時弁開) COS1H-V (本体SCS, 加圧時弁開)
 CCS1-W (本体CAC, 加圧時弁閉) CCS1H-W (本体CAC, 加圧時弁閉)
 CCS1-V (本体SCS, 加圧時弁閉) CCS1H-V (本体SCS, 加圧時弁閉)

ピストン式

操作空気圧力を切換えることにより弁の開閉を行うシリンダー弁で、頻繁な作動を行う場合や、爆発性雰囲気などで電気を使用できない場合に使用します。

COS型、CCS型シリーズはB2D2 (Best Balance Direct Drive) 方式を採用したピストン式弁体のシリンダー弁で、作動、接続、材質などにより、豊富なバリエーションが揃っています。

■特長

- 小型・軽量です。
- 広い圧力範囲で使用できます。
- 豊富なバリエーションが揃っていますので、使用条件に合わせた弁を選択できます。

■仕様

| | | | | | | | | | | | | | | | | | |
|--------|------------|-------------------------|--------|--------|--------|---------------------|---------|---------|---------|-------|--|--|--|-------|--|--|--|
| 弁本体部 | 作動 | 加圧時弁開 | | | | 加圧時弁閉 | | | | 加圧時弁開 | | | | 加圧時弁閉 | | | |
| | 形式 | 二方口 | | | | | | | | | | | | | | | |
| | 型式 | COS-1型 | | CCS-1型 | | COS-1H型 | | CCS-1H型 | | | | | | | | | |
| | 製品記号 | COS1-W | COS1-V | CCS1-W | CCS1-V | COS1H-W | COS1H-V | CCS1H-W | CCS1H-V | | | | | | | | |
| | 呼び径 | 10~65 | 10~50 | 10~65 | 10~50 | 10~65 | 10~50 | 10~65 | 10~50 | | | | | | | | |
| | 適用流体 | 水・温水・空気・油(灯油、軽油、A重油程度)注 | | | | 蒸気・温水・油注 | | | | | | | | | | | |
| | 流体温度 | 5~100℃ | | | | 180℃以下(温水の場合100℃以下) | | | | | | | | | | | |
| | 流体粘度 | 50cSt以下 | | | | — | | | | | | | | | | | |
| | 適用圧力 | 0~1.0MPa | | | | | | | | | | | | | | | |
| | 端接続 | JIS Rcねじ | | | | | | | | | | | | | | | |
| 材質 | 本体 | CAC | SCS | CAC | SCS | CAC | SCS | CAC | SCS | | | | | | | | |
| | 要部 | SUS(ディスク: PTFE) | | | | SUS(ディスク: 充填材入PTFE) | | | | | | | | | | | |
| 本体耐圧性能 | 水圧にて1.5MPa | | | | | | | | | | | | | | | | |
| 駆動部 | 形式 | 単動式(スプリングリターン) | | | | | | | | | | | | | | | |
| | 材質 | AC4C | | | | | | | | | | | | | | | |
| | 操作空気圧力 | 0.3~0.7MPa | | | | | | | | | | | | | | | |
| | 気密性能 | 空気圧にて0.9MPa | | | | | | | | | | | | | | | |

注: 燃料油及び軽油用の場合は、ご使用先(国土交通省、防衛省など)によっては本体材質の指定がある場合がありますので、ご確認願います。



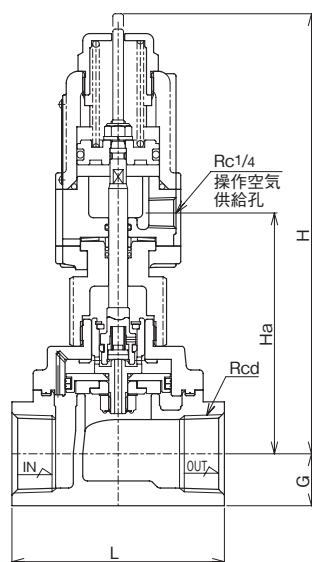
COS-1型、CCS-1型



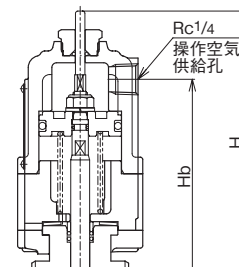
COS-1H型、CCS-1H型

■構造図

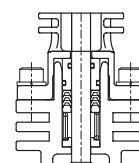
COS-1型



CCS-1型、CCS-1H型駆動部



COS/CCS-1H型グランド部



■寸法表(本体材質 CAC406)

| 呼び径 | d | L | G | COS-1型 | | CCS-1型 | | COS-1H型 | | CCS-1H型 | | Cv値 | 質量(kg) |
|-----|-------|-----|----|--------|-----|--------|-----|---------|-----|---------|-----|-----|--------|
| | | | | H | Ha | H | Hb | H | Ha | H | Hb | | |
| 10 | 3/8 | 63 | 15 | 171 | 89 | 167 | 139 | 242 | 160 | 238 | 210 | 3 | 2 |
| 15 | 1/2 | 63 | 15 | 171 | 89 | 167 | 139 | 242 | 160 | 238 | 210 | 4.5 | 2 |
| 20 | 3/4 | 80 | 18 | 176 | 93 | 172 | 143 | 247 | 164 | 243 | 214 | 7.5 | 2 |
| 25 | 1 | 90 | 22 | 183 | 99 | 179 | 149 | 255 | 171 | 250 | 221 | 11 | 2.5 |
| 32 | 1 1/4 | 106 | 27 | 190 | 105 | 186 | 155 | 261 | 176 | 257 | 226 | 17 | 3 |
| 40 | 1 1/2 | 118 | 30 | 193 | 108 | 189 | 158 | 264 | 179 | 260 | 229 | 23 | 4 |
| 50 | 2 | 140 | 37 | 208 | 122 | 204 | 172 | 280 | 194 | 275 | 244 | 35 | 5.5 |
| 65 | 2 1/2 | 160 | 45 | 238 | 140 | 226 | 190 | 309 | 211 | 297 | 261 | 50 | 8 |

注: 本体材質SCS製の寸法はお問い合わせください。