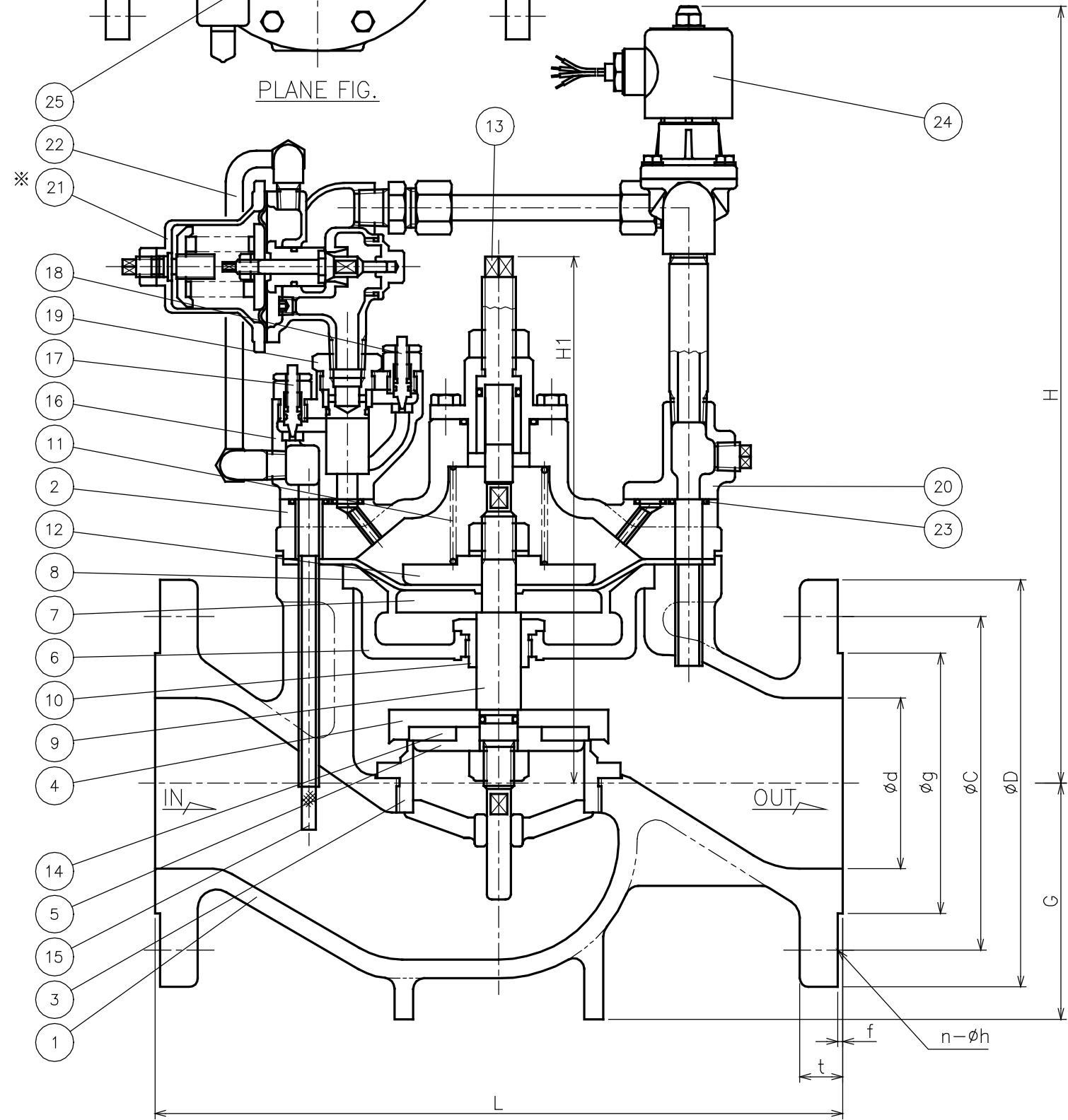


PLANE FIG.

INSIDE OF VALVE BODY IS COATED WITH EPOXY PAINTS. (JWWA K 135)  
 ホンタイ内面接液部は、水道用液状エポキシ樹脂塗料 (JWWA K 135) 塗布。

※PARTS No.21 PILOT VALVE DRAWINGS ARE DESCRIBED WITH 90° ROTATED TO SHOW THE INSIDE.  
 部品No.21 のパイロット弁は、90度回転して図示してあります。



No.	NAME OF PARTS	部 品 名	MATERIAL	材 質
1	VALVE BODY	ホンタイ	CAST IRON	FC 200
2	COVER	ウエフタ	"	"
3	VALVE SEAT	ベンザ	CAST BRONZE	CAC 406
4	VALVE	ベントイ	STAINLESS STEEL	SUS 304
5	DISC HOLDER	ディスクオサエ	BRASS	C 3604 B
6	DIAPHRAGM HOLDER	ダイヤフラムウケ	DUCTILE CAST IRON	FCD 450
7	DIAPHRAGM SEAT	ダイヤフラムオサエ	CAST BRONZE	CAC 406
8	DIAPHRAGM	ダイヤフラム	SYNTHETIC RUBBER	NBR
9	STEM	ステム	STAINLESS STEEL	SUS 304
10	STEM GUIDE	ステムガイド	BRASS	C 3604 B
11	SPRING	ベンバネ	STAINLESS STEEL	SUS304-WPB
12	SPRING SEAT	バネウケ	CAST BRONZE	CAC 406
13	LIFT SOPPER	リフトセイゲンネジ	BRASS	C 3604 B
14	DISC	ディスク	SYNTHETIC RUBBER	NBR
15	STRAINER & ASPIRATOR	ストレーナ & ケンシュツカン	STAINRESS STEEL & COPPER TUBE	SUS 304 & C 1020 T
16	NEEDLE BODY	ニードルホンタイ	CAST BRONZE	CAC 406
17	NEEDLE A	ニードル A	STAINLESS STEEL	SUS 304
18	NEEDLE B	ニードル B	"	"
19	BUSH	ニードルブッシュ	BRASS	C 3604 B
20	FLANGE	フランジ	CAST BRONZE	CAC 406
21	PILOT VALVE	パイロットベン	"	"
22	JOINT & PIPE	リングジョイント & パイプ	BRASS & COPPER TUBE	C 3604 B & C 1020 T
23	O RING	O リング	SYNTHETIC RUBBER	NBR
24	SOLENOID VALVE	デンジベン	CAST BRONZE	CAC 406
25	AIR VENT	クウキヌキ	BRASS	C 3604 B

DIMENSIONS (mm)

SIZE	FLANGE CODE	L	G	H	H1	D	C	g	d	t	f	n	h	MASS(kg)
80 (75)	JIS 10K	350	110	393	261	185	150	126	80	22	2	8	19	43
	水道用仕切弁	354	110	393	261	211	168	125	80	24	3	4	19	
100	JIS 10K	400	130	419	300	210	175	151	100	24	2	8	19	60
	水道用仕切弁	402	130	419	300	238	195	152	100	25	3	4	19	
125	JIS 10K	440	140	450	371	250	210	182	125	24	2	8	23	70
	水道用仕切弁	442	140	450	371	263	220	177	125	25	3	6	19	
150	JIS 10K	500	165	483	416	280	240	212	150	26	2	8	23	125
	水道用仕切弁	500	165	483	416	290	247	204	150	26	3	6	19	
200	JIS 10K	600	200	534	522	330	290	262	200	26	2	12	23	200
	水道用仕切弁	602	200	534	522	342	299	256	200	27	3	8	19	

SPECIFICATIONS (仕様)	
FLUID (流体)	
SET PRESS. (設定圧力)	MPa
BACK PRESS. (背圧)	MPa
TEMP. (温度)	℃

WVME-02 TYPE PRIMARY PRESSURE REGULATING VALVE WVME-02 型 一次圧力調整弁	DRAWING 製 図	H. Sasaki
	CHECK 検 査	T. Komatsu
	DATE 日 付	2015-1-6
	NOTE	電磁弁付

CODE 製品記号	ADJUSTING RANGE MPa
WVME02-BL	0.05 ~ 0.35
WVME02-BH	0.3 ~ 1.0

APPROVED DWG.No. 出 図 番 号  
 DWG.No. WVME02-01C-P

**VENN CO., LTD.**  
 株式会社