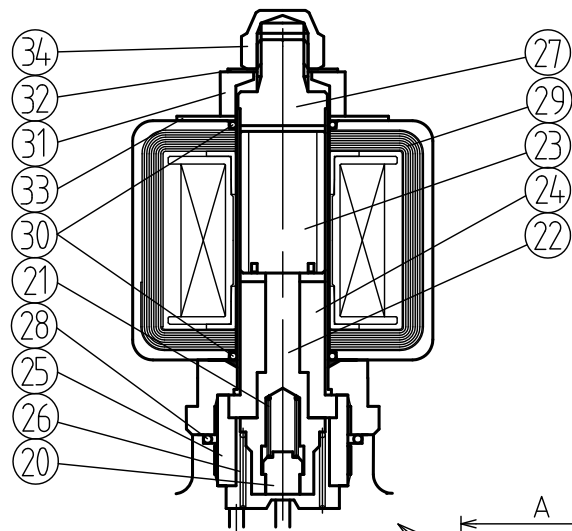
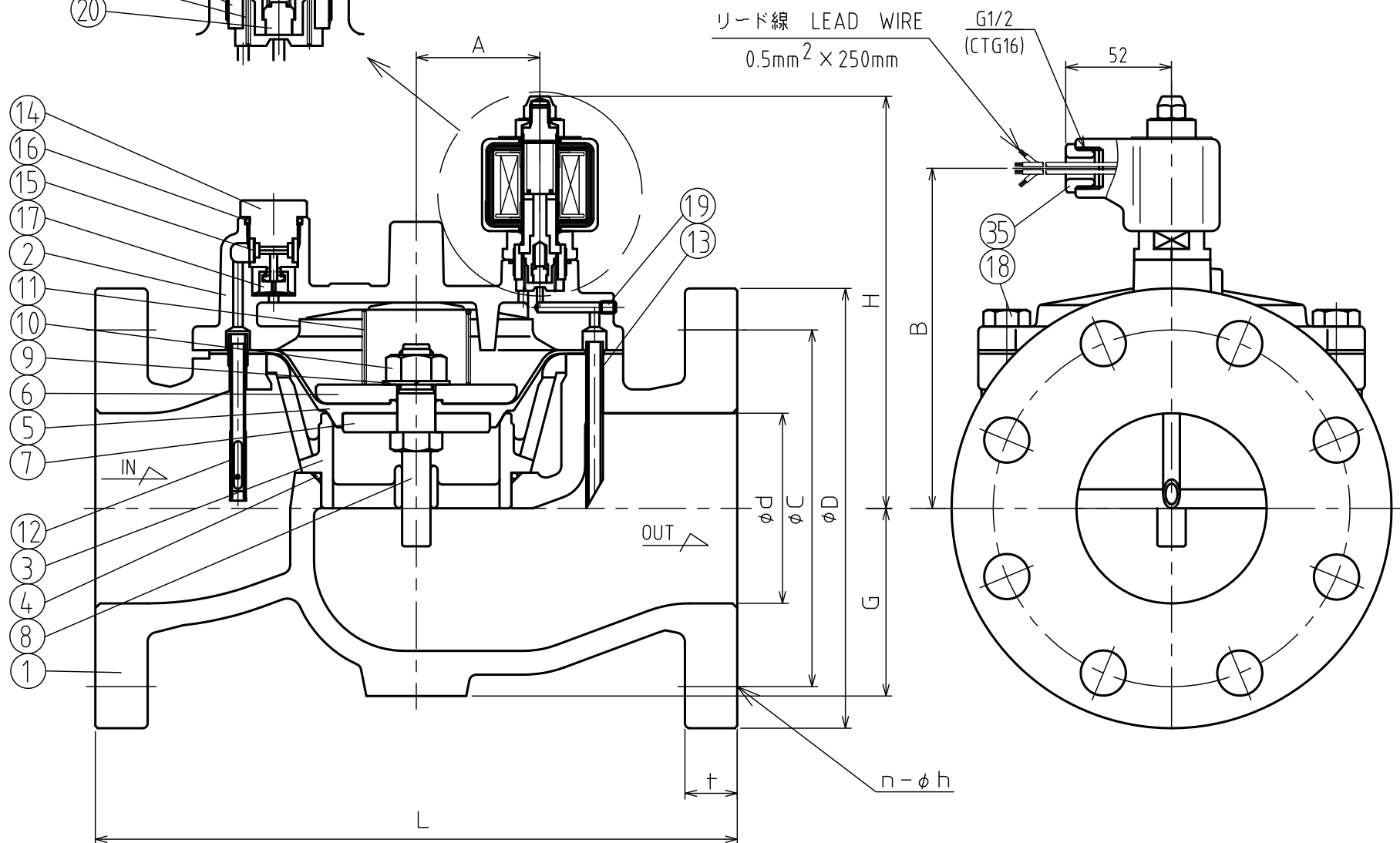
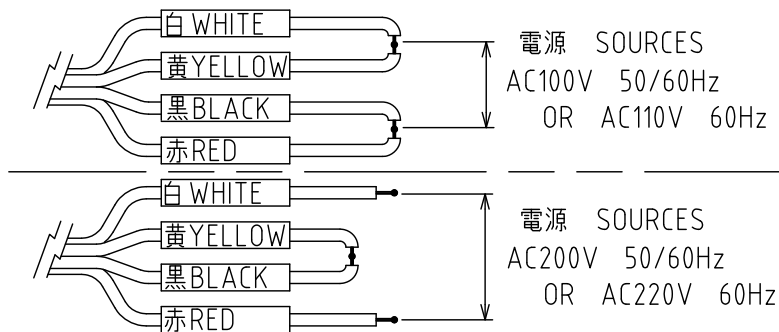


コイル部構造 CONSTRUCTION OF COIL



結線方法 WIRING METHOD



| No. | NAME OF PARTS | MATERIAL | QTY | REMARKS |
|-----|-----------------------|-----------|---------------|------------|
| 1 | VALVE BODY | ホントイ | FC 200 | 1 |
| 2 | COVER | ウエフタ | CAC 406 | 1 |
| 3 | SEAT RING | ベンザ | CAC 406 | 1 |
| 4 | O RING | O リング | NBR | 1 |
| 5 | DIAPHRAGM | ダイヤフラム | NBR | 1 |
| 6 | DIAPHRAGM SEAT | ダイヤフラムウケ | C3604B | 1 |
| 7 | DIAPHRAGM WASHER | ダイヤフラムオサエ | C3604B | 1 |
| 8 | STEM | ステム | SUS 304 | 1 |
| 9 | WASHER | ワッシャー | SUS 304 | 1 |
| 10 | NUT | ナット | SUS 304 | 1 |
| 11 | SPRING | ベンバネ | SUS 304 | 1 |
| 12 | FILTER PIPE | フィルターパイプ | SUS 304 | 1 |
| 13 | PIPE | バイパスチューブ | C1221T | 1 |
| 14 | BUSHING | ブッシング | C3604B | 1 |
| 15 | FILTER | フィルター | SUS 304 | 1 |
| 16 | O RING | O リング | NBR | 1 |
| 17 | CHECK DISC | チャッキディスク | NBR | 1 |
| 18 | BOLT | ボルト | SUS 304 | 8 |
| 19 | SET SCREW | トメネジ | SUS 304 | 1 |
| 20 | PILOT DISC | パイロットディスク | NBR | 1 |
| 21 | PILOT SPRING | パイロットバネ | SUS 304 | 1 |
| 22 | PILOT VALVE | パイロットベン | SUS 304 | 1 |
| 23 | PLUNGER | プランジャ | SUS | 1 |
| 24 | POLE PIECE | キョクヘン | SUS | 1 |
| 25 | POLE PIECE SEAT | キョクヘンオサエ | C3604B | 1 |
| 26 | RETURN SPRING | フッキバネ | SUS 304 | 1 |
| 27 | GUIDE TUBE | ガイドチューブ | SUS304/SUS403 | 1 ASSEMBLY |
| 28 | O RING | O リング | NBR | 1 |
| 29 | COIL | コイル | | 1 |
| 30 | O RING | O リング | NBR | 2 |
| 31 | COIL HOLDER | コイルオサエ | SUS 403 | 1 |
| 32 | CONICAL SPRING WASHER | サラバネ | SUS 304 | 1 |
| 33 | NAME PLATE | ネームプレート | A5N01P | 1 |
| 34 | CAP NUT | キャップナット | C3604B | 1 |
| 35 | GLAND NUT | グランドナット | PLASTIC | 1 |

本体内部塗装 PAINTING BODY INSIDE
水道用エポキシ樹脂塗装 EPOXY RESIN

| | | |
|--|-------------|-------------|
| VF-13C TYPE SOLENOID VALVE VF-13C 型 電磁弁 | DRAWING 製 図 | R. Hanada |
| | CHECK 検 査 | K. Nakamura |
| | DATE 日 付 | 2019-12-10 |
| | NOTE | |

| SPECIFICATIONS (仕様) | |
|--------------------------|--------|
| FLUID (流体) | |
| APPLICABLE PRESS. (適用圧力) | MP a |
| APPLICABLE TEMP. (流体温度) | ℃ |
| RATED VOLTAGE (定格電圧) | V / Hz |

| SIZE | DIMENSIONS (mm) | | | | | | | | | | | Cv VALUE | MASS. (kg) |
|------|-----------------|-----|-----|-----|----|---|----|-----|----|----|------|----------|------------|
| | d | L | D | C | t | n | h | H | G | A | B | | |
| 80 | 80 | 270 | 185 | 150 | 22 | 8 | 19 | 183 | 75 | 52 | 14.2 | 70 | 21 |
| 100 | 100 | 290 | 210 | 175 | 24 | 8 | 19 | 195 | 84 | 63 | 15.4 | 100 | 30 |

CODE 製品記号
VF13C-B

APPROVED DWG.No. 出 図 番 号
VF13C-01C-P

