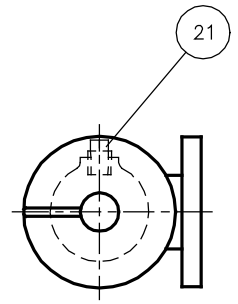


SIZE : 25



PLANE FIGURE.

No.	NAME OF PARTS	部 品 名	MATERIAL	材 質
1	VALVE BODY	ホンタイ	DUCTILE CAST IRON	FCD 450
2	SPRING CASE	バネケース	"	"
3	CAP	キャップ	CAST IRON	FC 200
4	GUIDE PLATE	ナカフタ	ROLLED STEEL	SS 400
5	SEAT RING	ベンザ	STAINLESS STEEL	SUS 304
6	DISC	ベンタイ	"	DCS 1
7	BLOWDOWN RING	カゲンワ	"	"
8	STEM	ステム	"	SUS 304
9	STEM GUIDE	ステムアンナイ	"	SUS 403
10	BOTTOM SPRING SEAT	シタバネウケ	ROLLED STEEL	SS 400
11	TOP SPRING SEAT	ウエバネウケ	"	"
12	ADJUSTING SPRING	チョウセツバネ	PIANO WIRE or SPRING STEEL	SWP-A or SAE 9254
13	ADJUSTING SCREW	チョウセツネジ	STAINLESS STEEL	SUS 403
14	LOCK NUT	チョウセツL ナット	ROLLED STEEL	SS 400
15	STUD, NUT	スタッド, ナット	"	"
16	SET SCREW, NUT	セットボルト, ナット	"	"
17	SET SCREW, NUT	セットボルト, ナット	"	"
18	LEVER	レバー	DUCTILE CAST IRON	FCD 450
19	STEM NUT	ステムナット	ROLLED STEEL	SS 400
20	LOCK NUT	ロックナット	"	"
21	PLUG	プラグ	CARBON STEEL	SWCH 10R
22	WIRE	フウインセン	STAINLESS STEEL	SUS 304
23	SEAL	フウインダム	TIN	Sn
24	GASKET	ガスケット	NON-ASBESTOS	ノンアスベスト

No.	REMARKS	備 考
21	SIZE 15 : NOT DESIGNED.	呼び径 15 には付属しません.

SPECIFICATIONS(仕様)	
FLUID(流体)	
SET PRESS.(設定圧力)	MPa
TEMP.(温度)	℃

DIMENSIONS (mm)

SIZE	FLANGE CODE	L1	L2	H	D	C	g	d	d1	d2	t	f	n	h
15	JIS 10K	75	65	174	95	70	51	15	15	20	16	1	4	15
	JIS 16K	75	65	174	95	70	51	15	15	20	16	1	4	15
	JIS 20K	75	65	174	95	70	51	15	15	20	16	1	4	15
20	JIS 10K	80	75	198	100	75	56	20	20	20	18	1	4	15
	JIS 16K	80	75	198	100	75	56	20	20	20	18	1	4	15
	JIS 20K	80	75	198	100	75	56	20	20	20	18	1	4	15
25	JIS 10K	95	90	245	125	90	67	25	28	30	18	1	4	19
	JIS 16K	95	90	245	125	90	67	25	28	30	18	1	4	19
	JIS 20K	95	90	245	125	90	67	25	28	30	18	1	4	19

SPRING TABLE. (PARTS No.12)

WIRE DIAMETER (mm)	MATERIAL
UP TO 4.5	SWP-A
OVER 4.5 TO 12	SAE9254

ADJUSTING RANGE (MPa)

CODE	ADJUSTING RANGE (MPa)		
製品記号	SIZE : 15	SIZE : 20	SIZE : 25
SL45-M1	0.035 ~ 0.07	0.035 ~ 0.07	0.035 ~ 0.07
SL45-M2	OVER 0.07 TO 0.1	OVER 0.07 TO 0.1	OVER 0.07 TO 0.1
SL45-M3	OVER 0.1 TO 0.35	OVER 0.1 TO 0.35	OVER 0.1 TO 0.35
SL45-M4	OVER 0.35 TO 0.5	OVER 0.35 TO 0.5	OVER 0.35 TO 0.5
SL45-M5	OVER 0.5 TO 0.7	OVER 0.5 TO 0.7	OVER 0.5 TO 0.7
SL45-M6	OVER 0.7 TO 0.85	OVER 0.7 TO 0.85	OVER 0.7 TO 0.85
SL45-M7	OVER 0.85 TO 1.0	OVER 0.85 TO 1.0	OVER 0.85 TO 1.0
SL45-M8	OVER 1.0 TO 1.3	OVER 1.0 TO 1.6	OVER 1.0 TO 1.3
SL45-M9	OVER 1.3 TO 1.6	OVER 1.6 TO 2.0	OVER 1.3 TO 1.6
SL45-MA	OVER 1.6 TO 2.0	---	OVER 1.6 TO 2.0

SL-45 TYPE SAFETY VALVE	DRAWING 製 図	J. Chiba
	CHECK 検 査	H. Chiba
	DATE 日 付	2009-4-1
	NOTE	FCD/SUS
APPROVED DWG.No. 出 図 番 号		
DWG.No.		
SL45-31A-P	