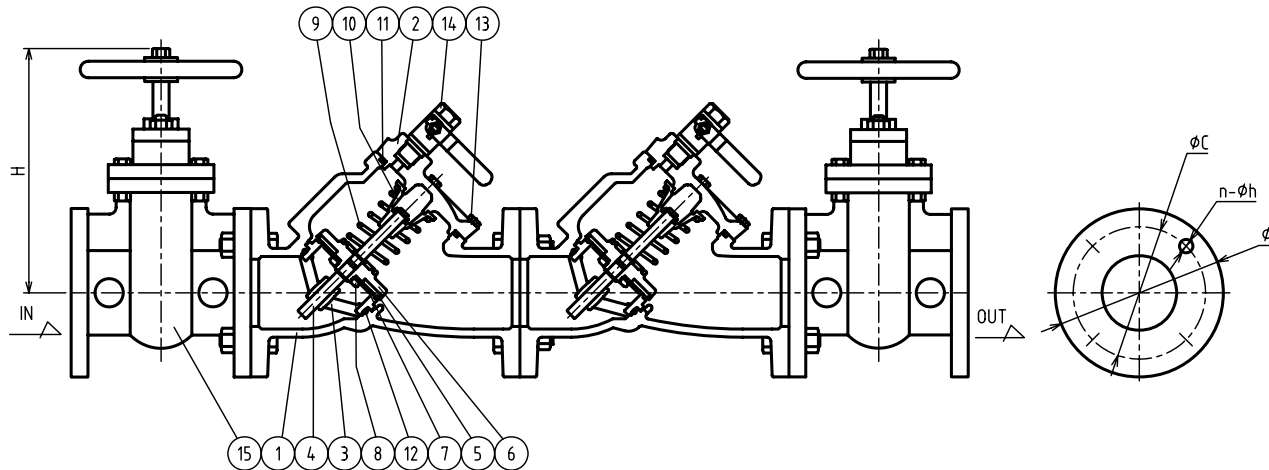


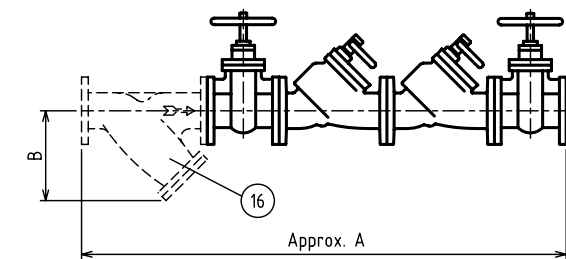
| NO. | NAME OF PART    |           | MATERIAL     | QTY | REMARKS      |
|-----|-----------------|-----------|--------------|-----|--------------|
| 1   | CHECK BODY      | 逆止弁ホントイ   | FC200        | 2   | EPOXY COATED |
| 2   | COVER           | カバー       | FC200        | 2   | EPOXY COATED |
| 3   | SEAT            | ベンザ       | C87800(ASTM) | 2   |              |
| 4   | SPINDLE         | スピンドル     | SUS          | 2   |              |
| 5   | DISC            | ディスク      | NBR          | 2   |              |
| 6   | DISC HOLDER     | ディスクホルダー  | C87800(ASTM) | 2   |              |
| 7   | DISC RETAINER   | ディスク押え    | SUS304       | 2   |              |
| 8   | NUT             | ナット       | SUS316       | 2   |              |
| 9   | SPRING          | スプリング     | SUS302       | 2   |              |
| 10  | SPRING RETAINER | スプリング押え   | C87800(ASTM) | 2   |              |
| 11  | O RING(COVER)   | カバー用Oリング  | NBR          | 2   |              |
| 12  | O RING(SEAT)    | ベンザ用Oリング  | NBR          | 2   |              |
| 13  | BOLT            | 六角ボルト     | SUS304       | 12  |              |
| 14  | TEST COCK       | テストコック    | C87800(ASTM) | 4   |              |
| 15  | NRS GATE VALVE  | ソフトシール仕切弁 | FC200        | 2   | EPOXY COATED |
| 16  | STRAINER        | ストレーナ     | FC200        | 1   | EPOXY COATED |

注) 部品番号16はオプションです。  
 (オプションをご発注された場合は、付属品として納品されますので  
 現地で組み付けてご使用ください。)

NOTE) P/N 16 IS THE OPTION.  
 (WHEN ORDERING AN OPTION, PLEASE INSTALL IT ON SITE  
 AS IT WILL BE DELIVERED AS AN ACCESSORY.)



ストレーナ取付図  
 INSTALLATION OF STRAINER



寸法表 DIMENSIONS(mm)

| 記号 (MARK)<br>呼び径 (SIZE) | L    | L1   | H   | D   | C     | n  | h  | MASS.<br>(kg) | A    | B   | STRAINER<br>MASS. (kg) |
|-------------------------|------|------|-----|-----|-------|----|----|---------------|------|-----|------------------------|
| 65                      | 1102 | 613  | 238 | 180 | 139.7 | 4  | 19 | 76            | 1256 | 165 | 13                     |
| 80                      | 1027 | 613  | 260 | 190 | 152.4 | 4  | 19 | 76            | 1284 | 178 | 15                     |
| 100                     | 1332 | 867  | 310 | 230 | 190.5 | 8  | 19 | 167           | 1640 | 210 | 27                     |
| 150                     | 1599 | 1058 | 406 | 280 | 241.3 | 8  | 22 | 284           | 2069 | 343 | 55                     |
| 200                     | 1916 | 1325 | 506 | 345 | 298.5 | 8  | 22 | 545           | 2465 | 394 | 112                    |
| 250                     | 2297 | 1630 | 605 | 405 | 362   | 12 | 25 | 909           | 2957 | 470 | 168                    |

仕様 (SPECIFICATIONS)

適用流体 (APPLICABLE FLUID) : 水 (WATER)  
 適用圧力 (APPLICABLE PRESSURE) : MAX 1.2MPa

注) 弁開差圧として0.03MPa以上必要です。  
 NOTE) THE NECESSARY MINIMUM DIFFERENTIAL PRESSURE FOR  
 OPENING THE VALVE IS 0.03MPa.

適用温度 (APPLICABLE TEMPERATURE) : MAX 43°C  
 フランジ規格 (FLANGE CODE) : ASME CLASS 150 Lb

注) サイズによって形状が多少異なります。  
 NOTE) SHAPING FORM IS A BIT DIFFERENT SIZE BY SIZE.

CODE  
 製品記号  
 NO.LF709NRS

|                                     |                |              |
|-------------------------------------|----------------|--------------|
| NO.LF709 TYPE<br>DOUBLE CHECK VALVE | DRAWING<br>製 図 | S. Akiyama   |
|                                     | CHECK<br>検 図   | H. Kobayashi |
| NO.LF709 型<br>二重式逆止弁                | DATE<br>付      | 2023-09-06   |
|                                     | NOTE           |              |
| APPROVED DWG No.<br>出 図 番 号         |                |              |
| DWG.No.                             |                |              |
| BPLF709-01D-P                       |                |              |
|                                     |                | 株式会社         |