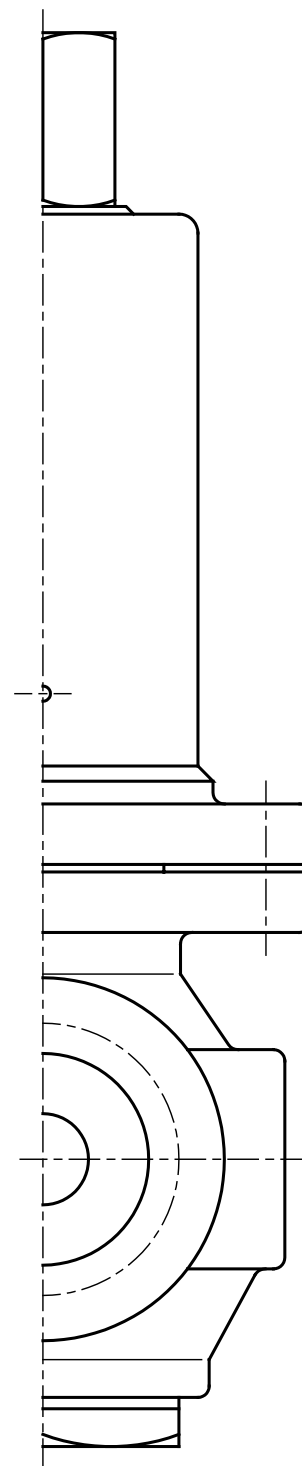
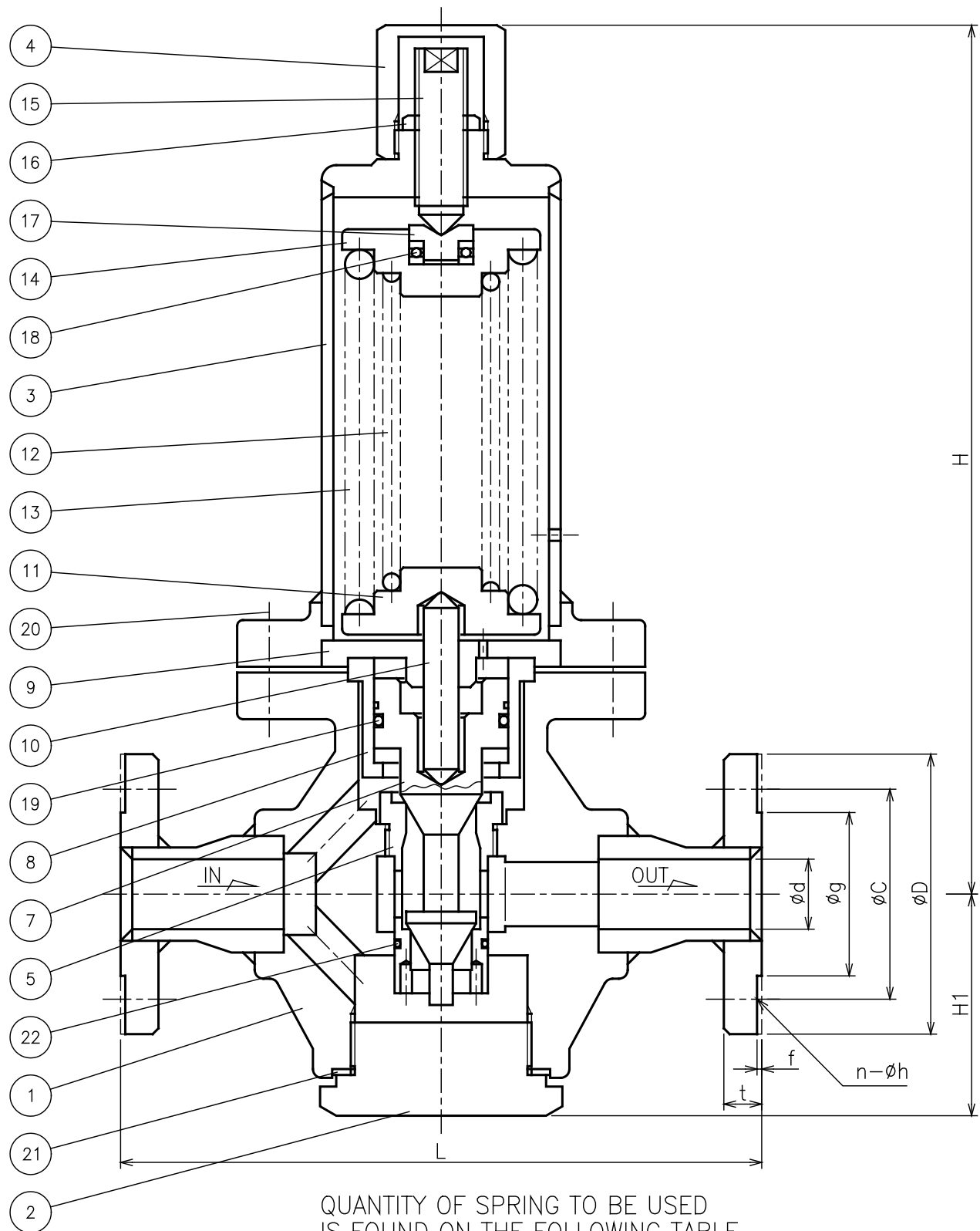


No.	NAME OF PARTS	部品名	MATERIAL	材質	No.	NAME OF PARTS	部品名	MATERIAL	材質
22	O RING	O リング	SYNTHETIC RUBBER	NBR	1	VALVE BODY	ホンタイ	STAINLESS STEEL	SUS 304
					2	BOTTOM PLUG	シタフタ	"	"
					3	SPRING CASE	バネケース	"	"
					4	CAP	キャップ	"	"
					5	SEAT RING	ベンザ	"	SUS 403
					7	DISC	ベンタイ	STAINLESS STEEL	SUS 304
					8	CYLINDER	シリンダー	"	"
					9	STEM GUIDE	ステムアンナイ	"	SUS 403
					10	STEM	ステム	"	SUS 304
					11	BOTTOM SPRING SEAT	シタバネウケ	ROLLED STEEL	SS 400
					12	ADJUSTING SPRING	チョウセツバネ	SPRING STEEL	SAE 9254
					13	ADJUSTING SPRING	チョウセツバネ	"	SAE 9254 or SUP 9
					14	TOP SPRING SEAT	ウエバネウケ	ROLLED STEEL	SS 400
					15	ADJUSTING SCREW	チョウセツネジ	STAINLESS STEEL	SUS 403
					16	LOCK NUT	チョウセツL ナット	"	SUS 304
					17	BEARING BUSHING	ベアリングオサエ	"	SUS 403
					18	BEARING	ジクウケ	BEARING STEEL	SUJ 2
					19	O RING	O リング	SYNTHETIC RUBBER	NBR
					20	BOLT	ボルト	STAINLESS STEEL	SUS 304
					21	GASKET	ガスケット	PTFE	PTFE



DIMENSIONS (mm)

SIZE	FLANGE CODE	L	H1	H	D	C	g	d	t	f	n	h	MASS(kg)
15	JIS 10K	260	90	385	95	70	51	15	14	1	4	15	28
	JIS 16K	260	90	385	95	70	51	15	14	1	4	15	
	JIS 20K	260	90	385	95	70	51	15	14	1	4	15	
20	JIS 30K	260	90	385	115	80	55	15	18	1	4	19	28
	JIS 10K	260	90	385	100	75	56	20	16	1	4	15	
	JIS 16K	260	90	385	100	75	56	20	16	1	4	15	
25	JIS 20K	260	90	385	100	75	56	20	16	1	4	15	28
	JIS 30K	260	90	385	120	85	60	20	18	1	4	19	
	JIS 10K	260	90	385	125	90	67	25	16	1	4	19	
32	JIS 16K	260	90	385	125	90	67	25	16	1	4	19	28
	JIS 20K	260	90	385	125	90	67	25	16	1	4	19	
	JIS 30K	260	90	385	130	95	70	25	20	1	4	19	
40	JIS 10K	310	110	428	135	100	76	32	18	2	4	19	57
	JIS 16K	310	110	428	135	100	76	32	18	2	4	19	
	JIS 20K	310	110	428	135	100	76	32	18	2	4	19	
50	JIS 30K	310	110	428	140	105	80	32	22	2	4	19	57
	JIS 10K	310	110	428	140	105	81	40	18	2	4	19	
	JIS 16K	310	110	428	140	105	81	40	18	2	4	19	
50	JIS 20K	310	110	428	140	105	81	40	18	2	4	19	57
	JIS 30K	310	110	428	160	120	90	40	22	2	4	23	
	JIS 10K	310	110	428	155	120	96	50	16	2	4	19	
50	JIS 16K	310	110	428	155	120	96	50	18	2	8	19	57
	JIS 20K	310	110	428	155	120	96	50	18	2	8	19	
	JIS 30K	310	110	428	165	130	105	50	22	2	8	19	

QUANTITY OF SPRING TO BE USED IS FOUND ON THE FOLLOWING TABLE.

SIZE		15 ~ 25		32 ~ 50	
ADJUSTING RANGE MPa	PARTS No.	Q'TY	PARTS No.	Q'TY	
0.5 ~ 1.0	13	1	12	1	
1.0 ~ 1.5	12 & 13	2	13	1	
1.5 ~ 2.5	13	1	13	1	
2.5 ~ 3.0	12 & 13	2	12 & 13	2	

CODE 製品記号	ADJUSTING RANGE MPa
MD1A-DL	0.5 ~ 1.0
MD1A-DM	1.0 ~ 1.5
MD1A-DH	1.5 ~ 2.5
MD1A-DS	2.5 ~ 3.0

SPECIFICATIONS(仕様)	
FLUID(流体)	
SET PRESS.(設定圧力)	MPa
BACK PRESS.(背圧)	MPa
TEMP.(温度)	℃

MD-1A TYPE  
PRIMARY PRESSURE  
REGULATING VALVE  
MD-1A 型  
一次圧力調整弁

DRAWING 製 図 Y. Yonekura  
CHECK 検 査 T. Komatsu  
DATE 日 付 2012-1-18  
NOTE

APPROVED DWG.No.  
出 図 番 号  
DWG.No.  
MD1A-53F-P

**VENN CO., LTD.**  
株式会社