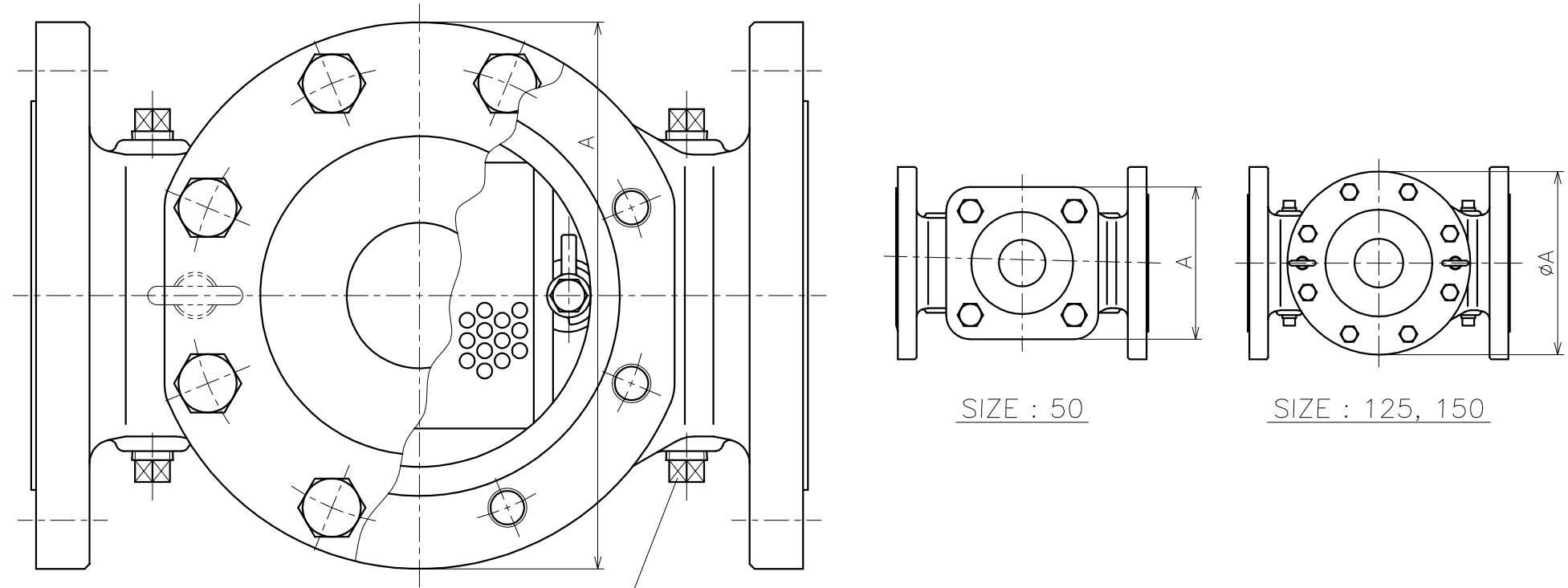
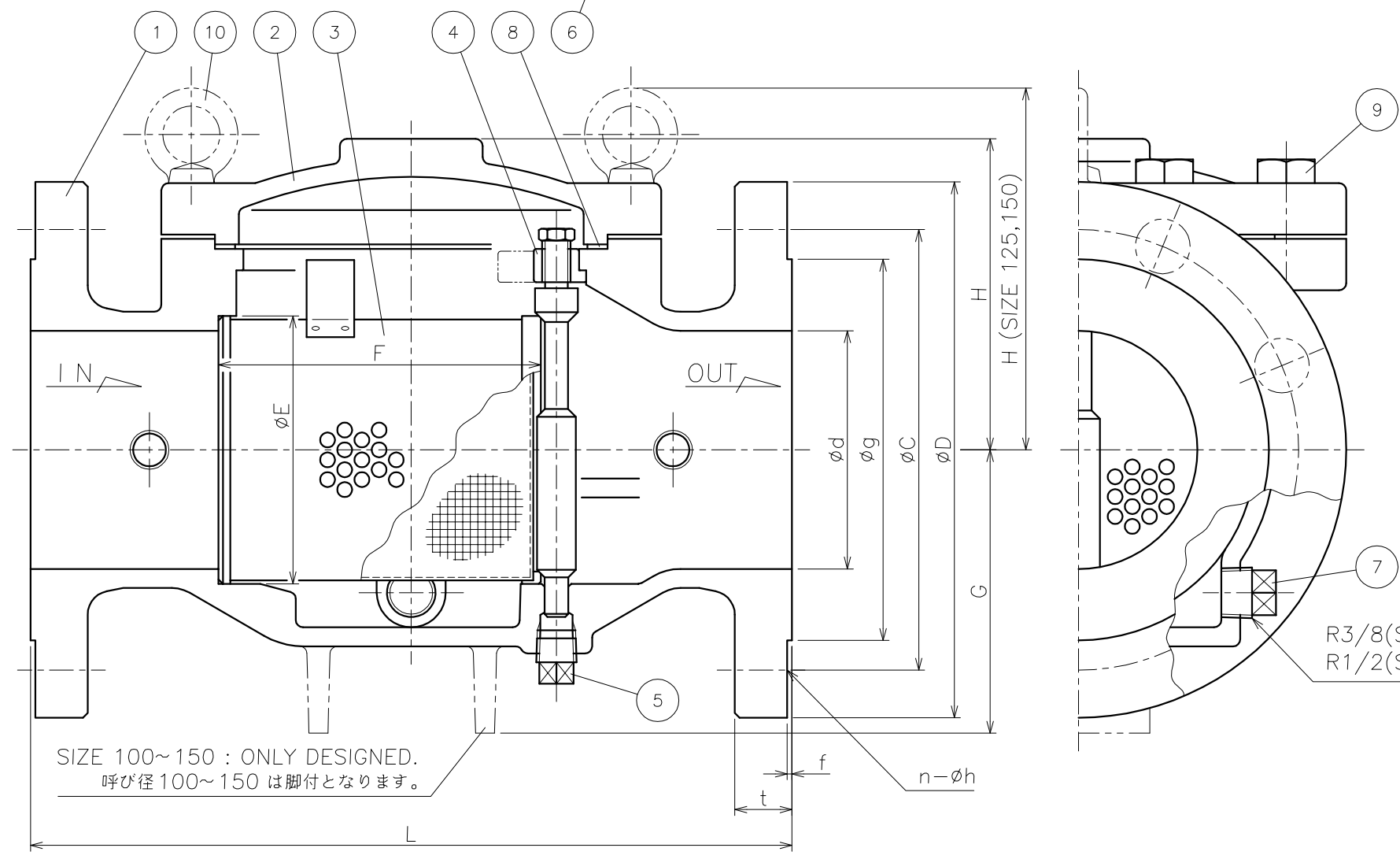


No.	NAME OF PARTS	部 品 名	MATERIAL	材 質
1	BODY	ホントイ	DUCTILE CAST IRON	FCD 450
2	COVER	カバー	"	"
3	NET	ネット	STAINLESS STEEL	SUS 304
4	STOPPER	ストッパー	"	"
5	PLUG	プラグ	CARBON STEEL	SWCH 10R
6	PLUG(SIZE 80~150)	プラグ	"	"
7	PLUG	プラグ	"	"
8	GASKET	ガスケット	NON-ASBESTOS	ノンアスベスト
9	BOLTS	ロックワボルト	ALLOY STEEL	SNB 7
10	EYEBOLTS(SIZE 125,150)	アイボルト	ROLLED STEEL	SS 400



PLANE FIG.
平面図

SPECIFICATIONS(仕様)	
APPLICABLE PRESS.(適用圧力)	MAX. 1.6MPa MAX. 2.0MPa
APPLICABLE TEMP.(適用温度)	MAX. 220℃



SIZE 100~150 : ONLY DESIGNED.
呼び径 100~150 は脚付となります。

DIMENSIONS(mm)

SIZE	FLANGE CODE	L	D	C	g	d	t	f	n	h	H	G	A	E	F	MASS (kg)
50	JIS 16K	206	155	120	96	50	16	2	8	19	74	-	112	58.5	75	12.5
	JIS 20K	210	155	120	96	50	18	2	8	19	74	-	112	58.5	75	13
65	JIS 16K	236	175	140	116	65	18	2	8	19	89	-	164	74.5	93	17.5
	JIS 20K	240	175	140	116	65	20	2	8	19	89	-	164	74.5	93	18
80	JIS 16K	286	200	160	132	80	20	2	8	23	105	-	190	87.5	115	25.5
	JIS 20K	290	200	160	132	80	22	2	8	23	105	-	190	87.5	115	26
100	JIS 16K	316	225	185	160	100	22	2	8	23	132	130	225	112.5	136	37
	JIS 20K	320	225	185	160	100	24	2	8	23	132	130	225	112.5	136	38
125	JIS 16K	372	270	225	195	125	22	2	8	25	178	140	262	138.5	169	56
	JIS 20K	380	270	225	195	125	26	2	8	25	178	140	262	138.5	169	59
150	JIS 16K	412	305	260	230	150	24	2	12	25	195	165	292	163.5	197	77
	JIS 20K	420	305	260	230	150	28	2	12	25	195	165	292	163.5	197	80

R3/8(SIZE 50~80)
R1/2(SIZE 100~150)

CODE 製品記号	MESH メッシュ
KT4H-M	20
KT4H-M	40
KT4H-M	60
KT4H-M	80
KT4H-M	100

KT-4H TYPE STRAINER	DRAWING 製 図	R. Yada
	CHECK 検 査	S. Hosokawa
KT-4H 型 ストレーナ	DATE 日 付	2020-5-18
	NOTE	JIS 16K JIS 20K
APPROVED DWG.No. 出 図 番 号		
DWG.No.		
KT4H-11C-P	