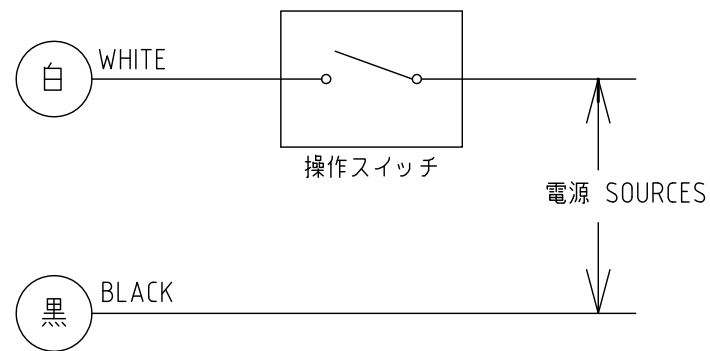
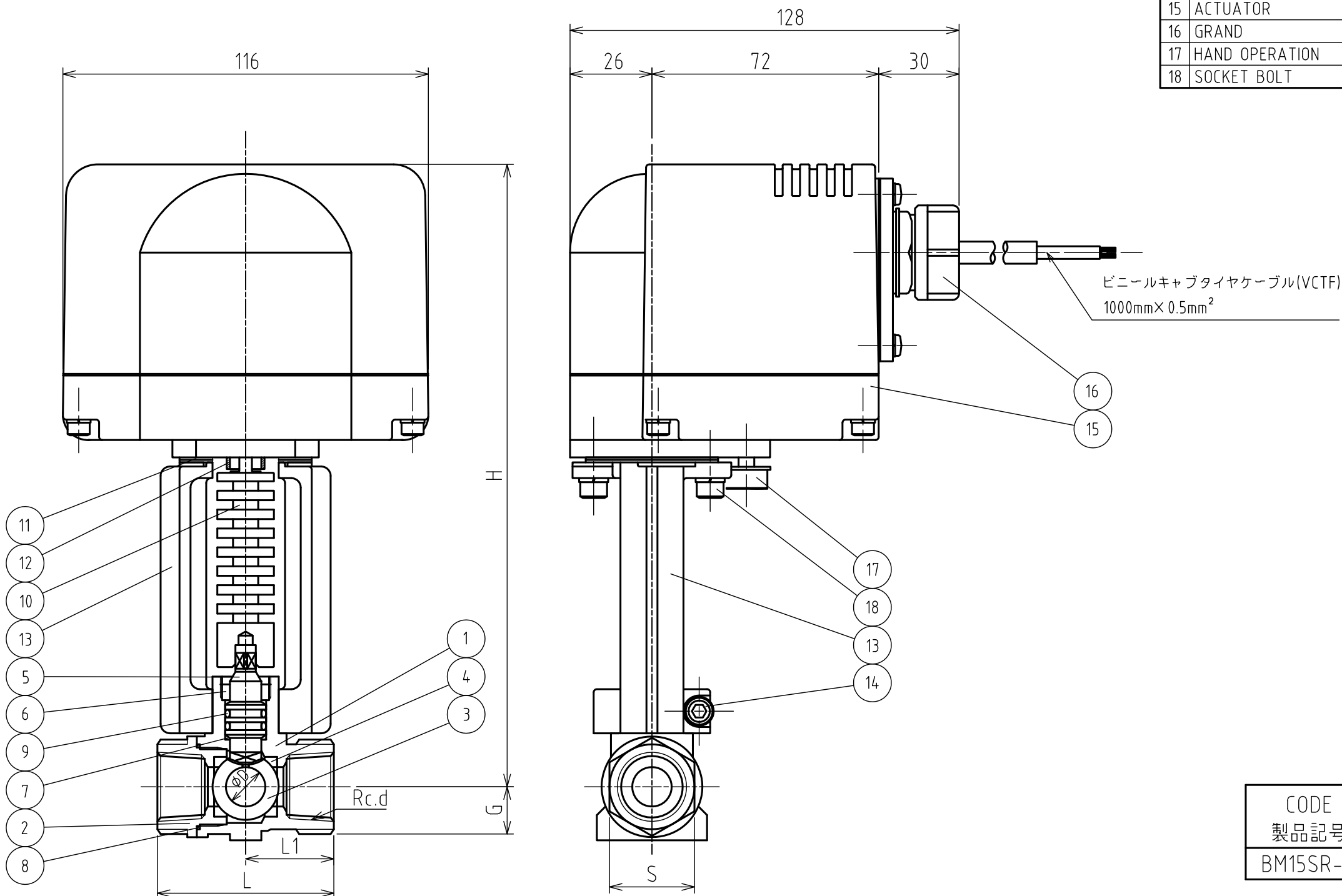


結線方法 WIRING METHOD



※操作スイッチ ONでモータ駆動により弁開動作、OFFでスプリングにより弁閉動作

NO.	NAME OF PARTS	MATERIAL	QTY	REMARKS
1	VALVE BODY	ホンタイ	SCS13	1
2	END CAP	エンドキャップ	SCS13	1
3	BALL	ボール	SUS316	1
4	BALL SEAT	ボールシート	PTFE	1
5	VALVE STEM	ステム	SUS304	1
6	GRAND NUT	グランドナット	SUS304	1
7	PACKING	パッキン	PTFE	1
8	GASKET	ガスケット	PTFE	1
9	O RING	O リング	FKM	2
10	JOINT	ジョイント	S20C	1
11	INSULATING SEAT	ダンネツシート		2
12	COLLAR	ホキョウカラー	S45C	1
13	YORK	ヨーク	ADC12	1
14	SOCKET BOLT	六角穴付ボルト	SUS304	1
15	ACTUATOR	アクチュエータ		1
16	GRAND	グランド		1
17	HAND OPERATION	シュドウソウサブ		1
18	SOCKET BOLT	六角穴付ボルト	SUS304	2



DIMENSIONS(mm)

SIZE	d	L	L1	H	G	D	S
15	1/2	56	28	199	17	12.5	27
20	3/4	65	32.5	202	20	16	32
25	1	76	38	207	24	21	41

BM-15SR TYPE SPRING RETURN MOTOR VALVE BM-15SR 型 スプリングリターン ボール式電動弁	DRAWING 製	y. nemoto
	CHECK 検	K. Nakamura
	DATE 日 付	2018-08-27
	NOTE	
APPROVED DWG.No.	出 図 番 号	
DWG.No.	BM15SR-01A-P	
VENN CO., LTD. 株式会社		

CODE  
製品記号  
BM15SR-D