



流れ・ビューティフル

株式  
会社



# SIGHT GLASS

水・液体用 / 蒸気ドレン用

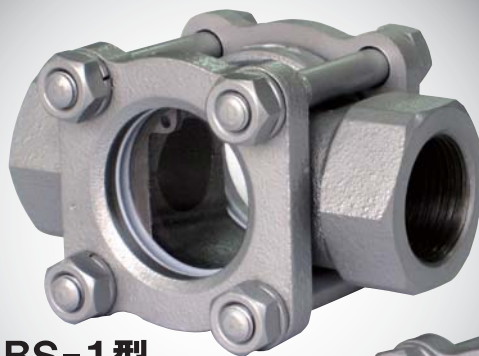
## **NEW** サイトグラス

水・液体用      BS-1型 (透視式)  
                         BS-1A型 (フラッパー式)

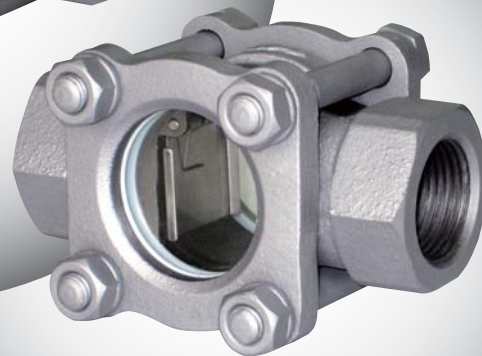
蒸気ドレン用      BS-2型 (透視式)  
                         BS-2A型 (フラッパー式)

### 最適な配管環境のために・・・

断続的に流れる流体の確認や色合いの確認など、  
配管内の流体状況の確認に最適です。



**BS-1型**  
(透視式)



**BS-1A型**  
(フラッパー式)

# サイトグラス BS型シリーズ

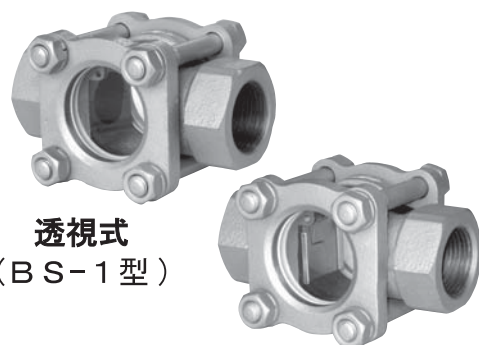
## 仕様

種類	水・液体用		蒸気ドレン用	
	透視式	フラッパー式	透視式	フラッパー式
構造式	BS-1型	BS-1A型	BS-2型	BS-2A型
製品記号	BS1-M	BS1A-M	BS2-M	BS2A-M
呼び径	15、20、25			
適用流体	水・温水・油・非腐食性流体		蒸気ドレン 注2.	
適用圧力	0~1.0MPa		0~0.4MPa 注3.	
流体温度	0~150℃ 注3.			
端接続	JIS Rcねじ			
耐圧試験	水圧にて1.5MPa			

注1. ボール入（透視式）も製作しています。（BS-1B型：水・液体用、BS-2B型：蒸気ドレン用）

注2. 蒸気ドレン用はマイカプレート入りとなります。

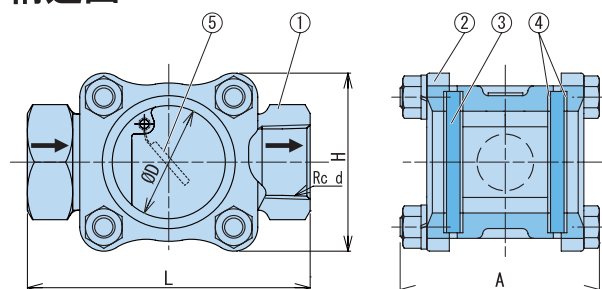
注3. 耐熱ガラス製も製作しています。（適用圧力：0~1.0MPa、流体温度：220℃以下）



透視式  
(BS-1型)

フラッパー式  
(BS-1A型)

## 構造図



## 寸法表

(mm)

No.	部品名	材質	呼び径	d	L	H	A	D	質量(kg)
①	本体	FCD400	15	1/2	95	63	71	40	0.85
②	フタ	FCD400	20	3/4	100	63	71	40	0.95
③	ガラス	強化ガラス※1	25	1	120	73	83	45	1.4
④	ガスケット	テフロン							
⑤	フラッパー※	SUS304							

※1. BS-2, 2A型（蒸気ドレン用）はマイカプレート付となります。

※2. フラッパー付はBS-1A, 2A型となります。



### ガラスの定期的な点検と交換のお願い

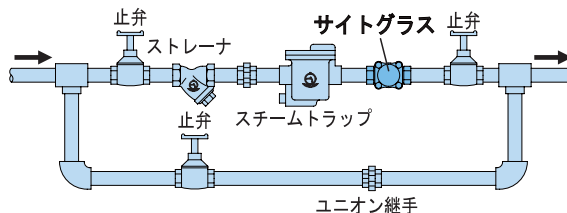
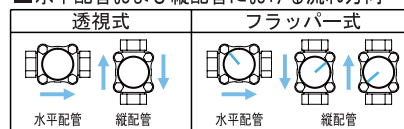
ガラスは消耗品です。流体が蒸気ドレンの場合、磨耗が激しく又アルカリ性の流体では腐食が生じます。破損防止のためにも定期的な点検と交換をお願いします。

注意 また、分解、交換の際には取扱説明書をよく読んでから作業を行ってください。

## 取付・取扱上のポイント

- 製品を配管に接続する際には、製品の流れ方向を示す矢印と流体の流れ方向を合わせて取付けてください。
- サイトグラス前後の配管は、配管例略図のように止弁、バイパス配管を設けてください。
- 製品には、配管の荷重や無理な力・曲げ、および振動がかからないよう配管の固定や支持をしてください。
- 流体が蒸気ドレンの場合はマイカプレート付（BS-2, 2A型）をご使用ください。
- BS-2, 2A型をスチームトラップのラインに取付ける際には必ず、スチームトラップの二次側に取付けてください。一次側に取付けた場合、許容圧力を超え、ガラスが破損する恐れがあります。
- 凍結の恐れがある場合は、水抜きを設けてください。

### ■水平配管および縦配管における流れ方向



注意

- 用途にあった商品をお選びください。不適切な用途で使われますと事故の原因になることがあります。
- ご使用前に取扱説明書をよく読んで正しくご使用ください。取扱いを誤りますと故障や事故の原因になります。
- このカタログの仕様、構造などの記載内容は予告なしに変更することがあります。

このカタログの記載内容は平成22年7月現在のものです。



流れ・ビューティフル

株式会社



本社 〒146-0095

東京都大田区多摩川2-2-13

TEL 03(3759)0170 FAX 03(3759)1414

URL: <http://www.venn.co.jp>

### 東日本営業部

- ☆東京営業所 ☎03(3759)0171
- ☆西関東営業所 ☎042(772)8531
- ☆東関東営業所 ☎043(242)0171
- ☆北関東営業所 ☎048(663)8141
- ☆関越営業所 ☎027(252)4248
- ☆新潟出張所 ☎025(280)0978
- ☆仙台営業所 ☎022(293)7631

### いわき出張所

- ☎0246(36)7557
- ☆盛岡営業所 ☎019(697)7651
- ☆札幌営業所 ☎011(513)0141
- 西日本営業部
- ☆大阪営業所 ☎06(6325)1501
- 岡山出張所 ☎086(902)3060
- ☆名古屋営業所 ☎052(411)5840
- 静岡出張所 ☎054(286)8945

☆金沢営業所 ☎076(261)6989

☆広島営業所 ☎082(230)4511

☆福岡営業所 ☎092(291)2929

ISO9001

認証工場

10.07.3YC-TN