

## KT-3,3A型 ストレーナ

[KT型・バケット形]

ステンレス鋼製フランジ形

製品記号 **KT3-D**(ボルト式)  
**KT3A-D**(ガット式)

ストレーナを一新する、新しいタイプのストレーナです。

従来のストレーナのメンテナンス性、施工性、圧力損失等の問題点を一気に解決できます。

ステンレス鋼製ですので耐食・耐久性抜群です。

KT-3A型は、ボルト一本でネットの点検ができますので清掃頻度が多い所などに最適です。

### 仕様

種類(カバー形状)	ボルト式		ガット式	
型式	KT-3型		KT-3A型	
製品記号	KT3-D		KT3A-D	
呼び径	50~300		50~150	
適用流体	蒸気・気体・液体		気体・液体	
流体温度	150℃以下 <sup>注3</sup>		5~90℃	
適用圧力	1.0MPa以下		適用圧力表参照	
端接続	JIS 10K FFフランジ			
材質	本体・フタ	SCS13		SCS13、ガット(FCD)
	ネット	SUS		
網目 <sup>注2</sup>	60メッシュ	20,40,80,100メッシュ	60メッシュ	20,40,80,100メッシュ
許容差圧	0.1MPa以下 <sup>注4</sup>			
耐圧試験	水圧にて1.5MPa		耐圧表参照	

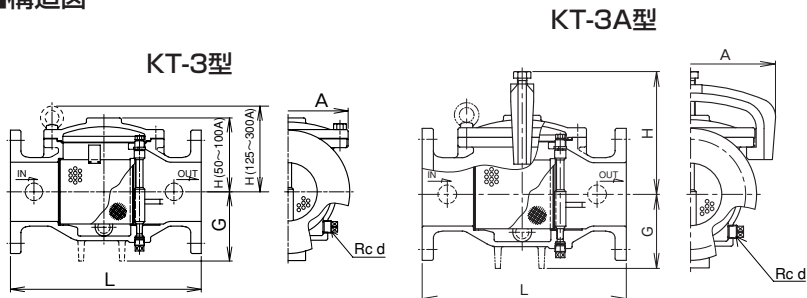
注1.初期通水時、本体内に空気が滞留し空気障害をもたらす場合があります。ポンプサクション側などに取付ける際には空気抜きを実施してください。カバー部に空気抜き用のプラグ付またはコック付も製作していますのでお問い合わせください。  
注2.網目はメッシュ内張りなしのパンチ穴(打抜板、呼び径200以下φ3×P4、呼び径250以上φ4×P6)のみも製作しています。  
注3.流体温度220℃以下も製作しています。  
注4.差圧が0.1MPaを超えると、ネットが破損する恐れがあります。0.1MPaを超えないようネットを清掃してください。  
注5.オプション付(目詰り検知器、磁気吸着器、内部点検窓)も製作しています。311頁をご参照ください。  
注6.水道施設用にはKT-4PN型(309頁参照)をご使用ください。

### 寸法表

呼び径	L	G	d	KT-3型			KT-3A型		
				H	A	質量(kg)	H	A	質量(kg)
50	220	—	3/8	67	107	9	140	200	10
65	270	—	3/8	89	158	14	170	230	15.5
80	290	—	3/8	103	200	17	200	280	20.5
100	350	130	1/2	126	202	24	235	305	29
125	390	140	1/2	166	256	42	255	370	49
150	440	165	1/2	194	280	56	275	380	64.5
200	540	180	1/2	249	358	93	—	—	—
250	680	240	1/2	303	458	184	—	—	—
300	840	280	1/2	336	526	268	—	—	—

フランジ規格JIS 10K FF

### 構造図



呼び径により構造が多少異なります。

### KT-3A型 適用圧力・耐圧表 (MPa)

呼び径	適用圧力	耐圧試験(水圧)
50~100	1.0以下	1.5
125	0.75以下	1.13
150	0.5以下	0.75

(参考)

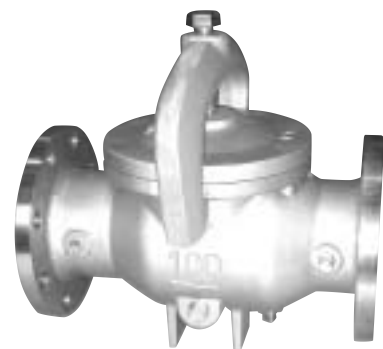
①国土交通省仕様の場合の網目は、水用においては40メッシュ以上(電磁弁の前には、80メッシュ以上)、蒸気用は80メッシュ以上となっております。(気体用は80メッシュを推奨)。

②網目の資料は297頁をご覧ください。

注. 圧力損失は311頁をご参照ください。



KT-3型

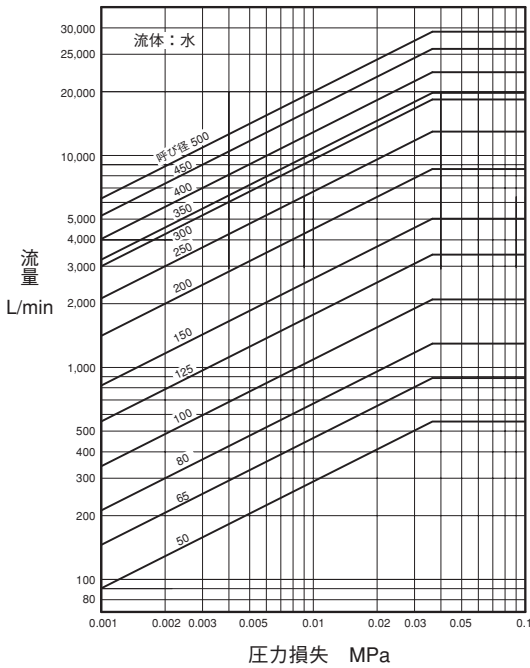


KT-3A型

# 資料/KT型シリーズ ストレーナ

## ■圧力損失線図(網目：60メッシュ)

適用型式：KT-1, 1A, 1D, 1PN, 1CN型  
 KT-2, 2D型  
 KT-3, 3A型  
 KT-4W, 4H型

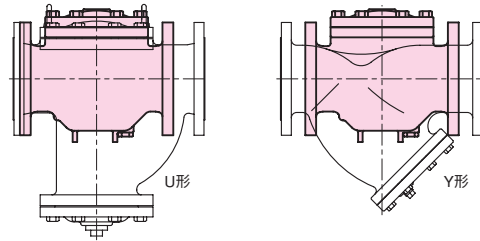


注. 各メッシュの圧力損失は、線図で求めた圧力損失に乗数を乗じて算出してください。

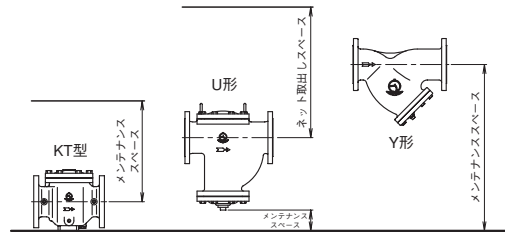
## ■乗数表

メッシュ数	乗数
20	0.9
40	0.95
80	1.05
100	1.1

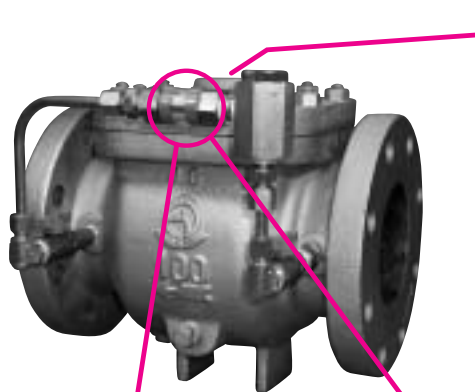
## ■U形、Y形との大きさ比較(呼び径125)



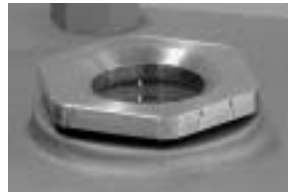
## ■U形、Y形とのスペース比較(呼び径125)



## ■オプション(別途注文品)



### 内部点検窓(内部目視点検窓)



●適用範囲  
 適用型式：KT-1,1D,1PN,1CN, 3型  
 適用流体：気体・液体  
 流体温度：77℃以下  
 適用圧力：1.0MPa以下  
 呼び径：100~300

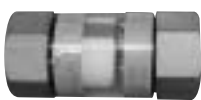
注.内部点検窓は、流体の汚濁状況が確認できます。

### 磁気吸着器 (鉄系ゴミ吸着による網目保護)



●適用範囲  
 適用型式：KT-1,1D,1PN,1CN, 3型  
 適用流体：気体・液体  
 流体温度：220℃以下  
 適用圧力：1.0MPa以下  
 呼び径：50~300

### 目盛り検知器(現場形回転表示器)



●適用範囲  
 適用型式：KT-1,1D,1PN,1CN, 3型  
 適用流体：気体・液体  
 流体温度：77℃以下  
 適用圧力：1.0MPa以下  
 呼び径：50~300

### 目盛り検知器(遠隔形発信器)



●適用範囲  
 適用型式：KT-1,1D,1PN,1CN, 3型  
 適用流体：気体・液体(油用はご相談ください。)  
 流体温度：86℃以下  
 適用圧力：2.0MPa以下  
 呼び径：50~300