

KT-1A, 1D型 ストレーナ

製品記号 KT1A-G(ガット式)
KT1D-G(ダビット式)

[KT型・バケツ形]

鑄鉄製フランジ形

ストレーナを一新する、新しいタイプのストレーナです。

従来のストレーナのメンテナンス性、施工性、圧力損失等の問題点を一気に解決できます。

KT-1A型は、ボルト一本でネットの点検ができますので清掃頻度が高い所などに最適です。

KT-1D型は、上蓋吊り上げ容易なダビット式です。

仕様

種類(カバー形状)	ガット式		ダビット式
製品記号	KT1A-G		KT1D-G
呼び径	50~150		250~300
適用流体	気体・液体		蒸気・気体・液体
流体温度	5~90°C		184°C以下 ^{注3}
適用圧力	適用圧力表参照		1.0MPa以下
端接続	JIS 10K FFフランジ		
材質	本体・フタ(FC) ^{注4} 、ネット(SUS)		
網目 ^{注2}	60メッシュ	20、40、80、100メッシュ	20、40、60、80、100メッシュ
許容差圧	0.1MPa以下 ^{注5}		
耐圧試験	耐圧表参照		水圧にて1.75MPa

注1.初期通水時、本体内に空気が滞留し空気障害をもたらす場合があります。ポンプサクション側などに取付ける際には空気抜きを実施してください。カバー部に空気抜き用のプラグ付またはコック付も製作していますのでお問い合わせください。
注2.メッシュ内張りなしのパンチ穴(打抜板、呼び径150以下φ3×P4、呼び径200以上φ4×P6)のみも製作しています。
注3.流体温度220°C以下も製作しています。
注4.本体材質FCD製も製作しています。
注5.差圧が0.1MPaを超えますと、ネットが破損する恐れがあります。0.1MPaを超えないようネットを清掃してください。
注6.オプション付(目詰り検知器、磁気吸着器、内部点検窓)も製作しています。311頁をご参照ください。
注7.水道施設用にはKT-4PN型(309頁参照)をご使用ください。
注8.呼び径350以上はKT-2, 2D型(307頁参照)をご使用ください。

寸法表 KT-1A型

(mm)

呼び径	L	G	H	A	d	質量(kg)
50	200	—	145	200	3/8	10.5
65	240	—	170	230	3/8	17.5
80	265	—	205	280	3/8	23
100	290	130	228	300	1/2	35
125	340	140	266	370	1/2	53
150	380	165	280	380	1/2	74

フランジ規格JIS 10K FF

KT-1D型

(mm)

呼び径	L	G	H	A	d	質量(kg)
250	560	240	530	545	1/2	220
300	680	280	580	595	1/2	310

フランジ規格JIS 10K FF

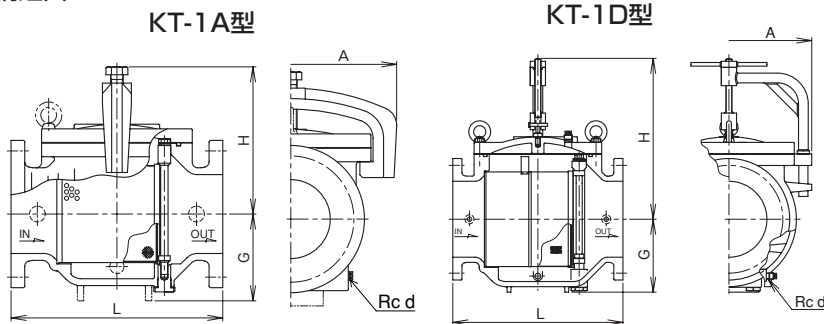


KT-1A型



KT-1D型

構造図



呼び径により構造が多少異なります。

KT-1A型 適用圧力・耐圧表 (MPa)

呼び径	適用圧力	耐圧試験(水圧)
50~100	1.0以下	1.5
125	0.75以下	1.13
150	0.5以下	0.75

(参考)

①国土交通省仕様の場合の網目は、水用においては40メッシュ以上(電磁弁の前に設ける場合は、80メッシュ以上)、蒸気用は80メッシュ以上となっております。(気体用は80メッシュを推奨)。

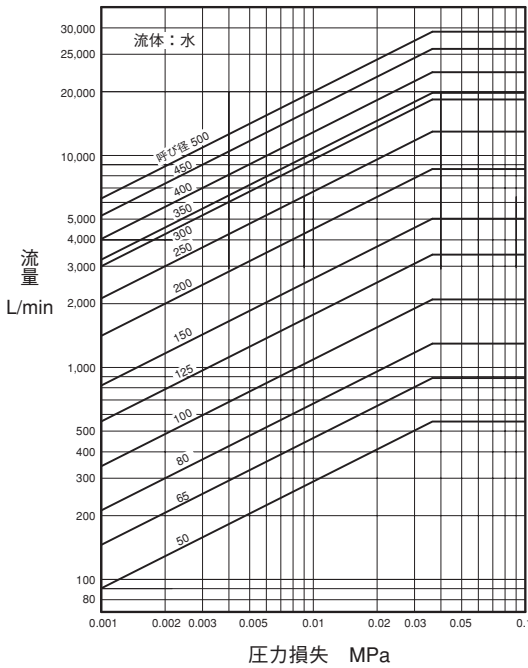
②網目の資料は297頁をご覧ください。

注. 圧力損失は311頁をご参照ください。

資料/KT型シリーズ ストレーナ

■圧力損失線図(網目：60メッシュ)

適用型式：KT-1, 1A, 1D, 1PN, 1CN型
 KT-2, 2D型
 KT-3, 3A型
 KT-4W, 4H型

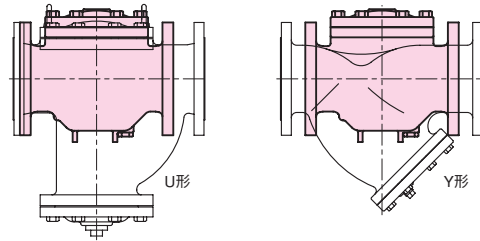


注. 各メッシュの圧力損失は、線図で求めた圧力損失に乗数を乗じて算出してください。

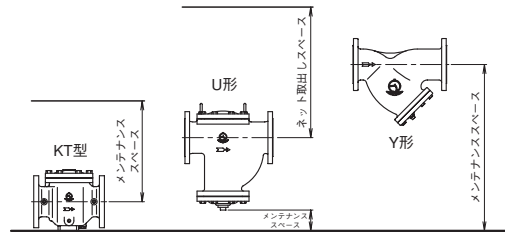
■乗数表

メッシュ数	乗数
20	0.9
40	0.95
80	1.05
100	1.1

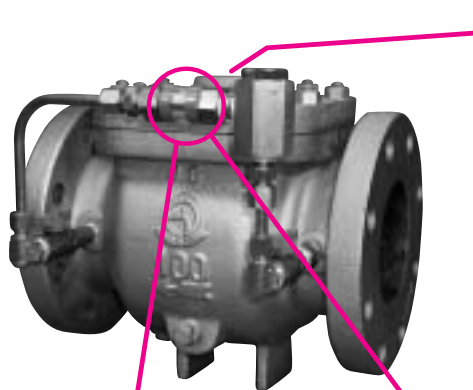
■U形、Y形との大きさ比較(呼び径125)



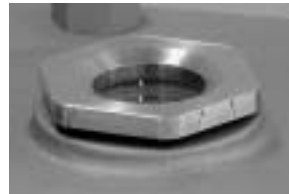
■U形、Y形とのスペース比較(呼び径125)



■オプション(別途注文品)



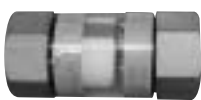
内部点検窓(内部目視点検窓)



●適用範囲
 適用型式：KT-1,1D,1PN,1CN、3型
 適用流体：気体・液体
 流体温度：77℃以下
 適用圧力：1.0MPa以下
 呼び径：100~300

注.内部点検窓は、流体の汚濁状況が確認できます。

目盛り検知器(現場形回転表示器)



●適用範囲
 適用型式：KT-1,1D,1PN,1CN、3型
 適用流体：気体・液体
 流体温度：77℃以下
 適用圧力：1.0MPa以下
 呼び径：50~300

目盛り検知器(遠隔形発信器)



●適用範囲
 適用型式：KT-1,1D,1PN,1CN、3型
 適用流体：気体・液体(油用はご相談ください。)
 流体温度：86℃以下
 適用圧力：2.0MPa以下
 呼び径：50~300

磁気吸着器 (鉄系ゴミ吸着による網目保護)



●適用範囲
 適用型式：KT-1,1D,1PN,1CN、3型
 適用流体：気体・液体
 流体温度：220℃以下
 適用圧力：1.0MPa以下
 呼び径：50~300