

BS-1,1A,2,2A型 サイトグラス

製品記号

BS1-M(水・液体用、透視式)
 BS1A-M(水・液体用、フラッパー式)
 BS2-M(蒸気ドレン用、透視式)
 BS2A-M(蒸気ドレン用、フラッパー式)

NEW

配管内の流体状況を目視でき、機器の作動状況の確認ができます。

水・液体用と蒸気ドレン用をラインナップしています。

仕様

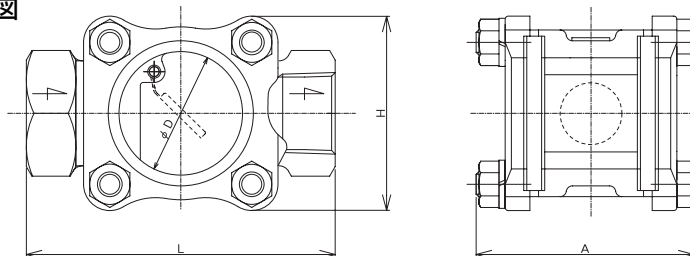
種類	水・液体用		蒸気ドレン用	
	型式	BS-1型	BS-1A型	BS-2型
製品記号	BS1-M	BS1A-M	BS2-M	BS2A-M
適用流体	水・温水・油 ^{注2} ・非腐食性流体		蒸気ドレン	
構造	透視式	フラッパー式	透視式	フラッパー式
流体温度	150℃以下		150℃以下 ^{注3}	
適用圧力	1.0MPa以下		0.4MPa以下 ^{注3}	
端接続	JIS Rcねじ			
材質	本体・フタ	FCD	FCD、フラッパー(SUS)	FCD
	ガラス	強化ガラス		強化ガラス(マイカプレート付(接液面) ^{注3})
耐圧試験	水圧にて1.5MPa			

注1. ボール入(透視式)も製作しています。(BS-1B型:水・液体用、BS-2B型:蒸気ドレン用)
 注2. 燃料油および、ガソリン・軽油などの場合はご使用先(国土交通省、防衛省など)によっては、本体材質の指定がある場合がありますので、ご確認ください。
 注3. 耐熱ガラス製(マイカプレート付(接液面))のBS-3型(透視式)、BS-3A型(フラッパー式)も製作しています。(流体温度:220℃以下、適用圧力:1.0MPa以下)

寸法表

呼び径	d	L	H	A	D	質量(kg)
15	1/2	95	63	71	40	0.85
20	3/4	100	63	71	40	0.95
25	1	120	73	83	45	1.4

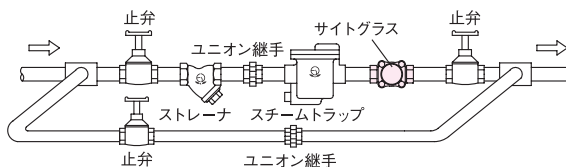
構造図



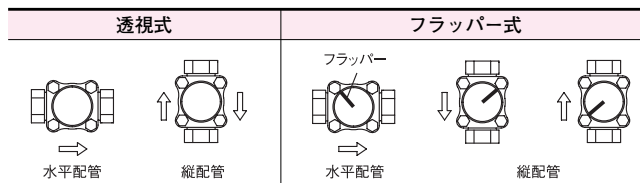
取付・取扱上のポイント

1. サイトグラスを配管に取付ける際は、流れ方向を示す矢印と流体の流れ方向を合わせて取付けてください。
2. サイトグラス前後の配管は、配管例略図のように止弁、バイパス管を設けてください。
3. サイトグラスには、配管の荷重や無理な力・曲げ、および振動がかからないよう配管の固定や支持をしてください。
4. 流体が蒸気ドレンの場合はマイカプレート付(BS-2, 2A型)をご使用ください。
5. BS-2, 2A型をスチームトラップのラインに取付ける際には必ず、スチームトラップの二次側に取付けてください。
 一次側に取付けた場合、許容圧力を超え、ガラスが破損する恐れがあります。
6. 凍結の恐れがある場合は、水抜きを設けてください。

配管例



流れ方向



BS-1, 2型(透視式)



BS-1A, 2A型(フラッパー式)