

12

製品記号

WS32-F

NEW

WS32N-F

NEW

WF32-F

NEW

WF32N-F

NEW

標準品

受注品

標準品

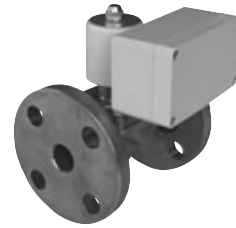
受注品

0.5MPa

CAC製

0.5MPa

CAC製



型式:WS-32型

水道法性能基準適合品
型式:WS-32N型

型式:WF-32型

水道法性能基準適合品
型式:WF-32N型

POINT

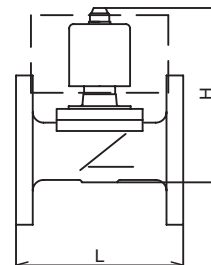
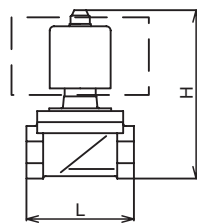
省エネ形・RoHS対応

標準仕様	形 式	準直動式	
	作 動	通電開	
	適 用 流 体	水・空気	
	流 体 温 度	5~60℃	
	適 用 圧 力	0~0.5MPa	
	定 格 電 圧	AC100V~240Vフリー電源	
	保 護 構 造	防塵・防滴・屋内用	
	端 接 続	JIS Rcねじ	JIS 10K FFフランジ
	材 本 体	CAC	
	質 ダイヤフラムウケ	SUS	
質 ダイヤフラム	NBR		

呼び径	ねじ込形	寸法L×H (mm)	水道法適合品	フランジ形	寸法L×H (mm)	水道法適合品
		梱包質量 (kg)			梱包質量 (kg)	
10	43,000	63×126 1.6	49,000			
15	45,600	63×126 1.7	51,600	87,100	112×126 4.3	93,100
20	47,000	80×131 1.9	53,000	89,000	118×131 5	95,000
25	53,300	90×141 2.7	59,300	92,500	140×141 6.6	98,500

注.初期通電時、または数時間運転停止後の再運転時にはキャパシタ充電電圧が低下しているため、通電後作動開始まで約12秒かかります。

記 事



電磁弁

12